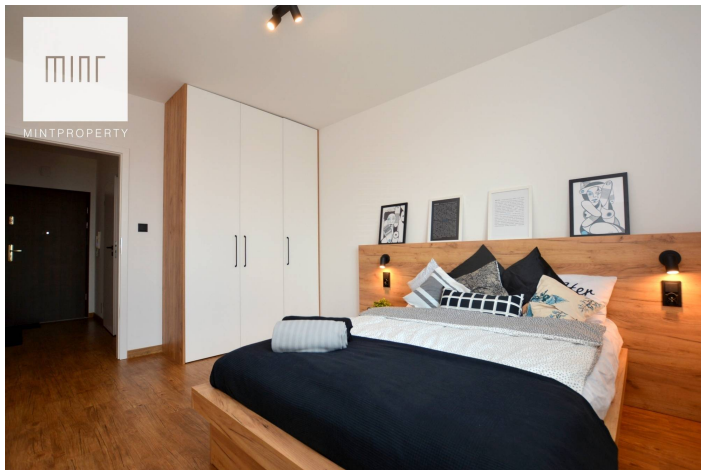





Dwupokojowe mieszkanie przy ul. Solińskiej - Rzeszów

Cena
1 700 zł
33 zł/m²



Powierzchnia	Pokoje	Sypialnie	Łazienki	Piętro
51.00 m ²	2	1	1	4

Dodatkowe udogodnienia:

-  Winda
-  Balkon
-  Parking

Biuro nieruchomości **MINT Property** ma przyjemność przedstawić Państwu **nowe nigdy niezamieszkałe mieszkanie przy ul. Solińskiej w Rzeszowie.**

Nieruchomość o powierzchni 51 m² składa się z:

- salonu połączonego z aneksem kuchennym,
- niezależnej sypialni,
- łazienki
- przedpokoju.

Do mieszkania przynależy balkon oraz komórka lokatorska. Istnieje możliwość wynajmu miejsca parkingowego w garażu podziemnym za dodatkową opłatą.

Blok oddany do użytku w 2017 roku, ogrzewanie oraz woda z sieci MPEC, mieszkanie jasne, nasłonecznione od strony wschodniej oraz południowej. Nieruchomość w pełni wyposażona, oraz umeblowana.

Wokół pełna infrastruktura usługowo - handlowa, sklepy spożywcze, pasaż handlowy, apteka, szkoła podstawowa, przedszkole, tereny zielone. Bliskość przystanków komunikacji miejskiej zapewnia sprawny dostęp do każdej części Rzeszowa.

Koszty związane z utrzymaniem nieruchomości to czynsz w wysokości **350 PLN + tylko prąd.**

Cena najmu 1700 PLN!

Zapraszamy do współpracy z naszym biurem!

Agent odpowiedzialny za ofertę Monika Piątek

Dane agenta:

Adrian Chabko



790309909



adrian.chabko@mintproperty.pl