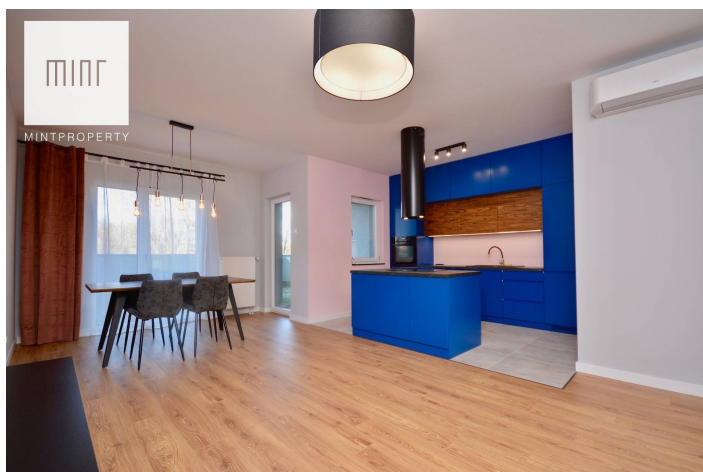


## Trzypokojowe nowe mieszkanie Capital Towers

Cena  
**1 800 zł**  
27 zł/m<sup>2</sup>

 **RZESZÓW**  
Podwisłocze



Powierzchnia	Pokoje	Sypialnie	Łazienki	Piętro
67.00 m <sup>2</sup>	3	2	1	wysoki parter

### Dodatkowe udogodnienia:

-  Ogródek
-  Winda
-  Klimatyzacja
-  Balkon

Biuro nieruchomości MINT Property ma przyjemność przedstawić Państwu nowe nigdy niezamieszkałe mieszkanie przy ulicy Podwisłocze w Rzeszowie inwestycja Capital Towers.

Mieszkanie o powierzchni 67 m<sup>2</sup> składa się z pokoju dziennego połączonego z aneksem kuchennym, dwóch niezależnych sypialni, łazienki oraz przedpokoju. Do mieszkania przynależy ogródek o powierzchni około 26 m<sup>2</sup>, miejsce postojowe w garażu podziemnym oraz miejsce oznaczone na zewnątrz.

Mieszkanie częściowo wyposażone z możliwością doposażenia zgodnie z życzeniem przyszłego najemcy. Apartamentowiec oddany do użytku w 2020 roku, ogrzewanie oraz woda z sieci MPEC. Mieszkanie jasne nasłonecznione od strony wschodniej oraz zachodniej.

Wokół pełna infrastruktura usługowo - handlowa, tereny zielone, Bulwary Rzeszowskie, galeria handlowa, sklepy spożywcze, bliskość przystanków komunikacji miejskiej zapewnia sprawny dostęp do każdej części Rzeszowa.

Koszty związane z utrzymaniem mieszkania to czynsz w wysokości **320 PLN + media ( prąd, ogrzewanie, woda )**

Cena najmu **1800 PLN + 100 PLN miejsce postojowe**

Zapraszamy do współpracy z naszym biurem !

### Dane agenta:

Mateusz Kamiński



607611870



mateusz.kaminski@mintproperty.pl