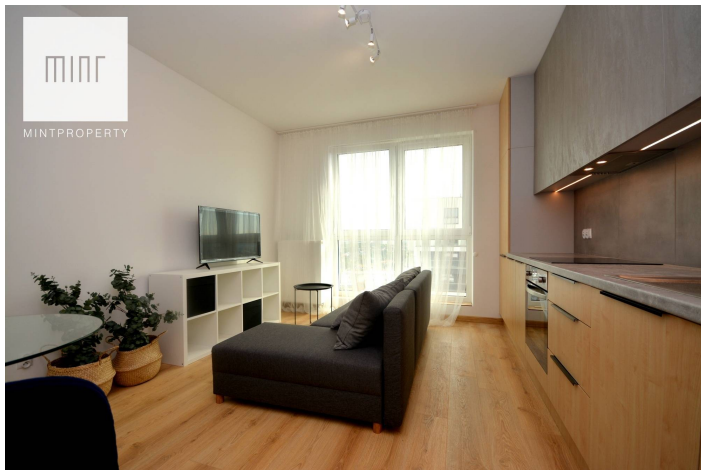


Mieszkania z pięknym widokiem na miasto




Cena
1 800 zł
42 zł/m²

 **RZESZÓW**
Witolda



Powierzchnia	Pokoje	Sypialnie	Łazienki	Piętro
43.00 m ²	3	2	1	15

Dodatkowe udogodnienia:

-  Winda
-  Balkon
-  Parking

Biuro nieruchomości MINT Property ma przyjemność przedstawić Państwu nowe nigdy niezamieszkałe mieszkanie przy ulicy Witolda inwestycja Witolda Park w Rzeszowie.

Nieruchomość o powierzchni 43 m² znajdują się na 15 piętrze z widokiem na panoramę miasta, składa się z salonu połączonego z aneksem kuchennym, dwóch niezależnych sypialni, łazienki oraz przedpokoju. Do mieszkania przynależy balkon o powierzchni 9 m² oraz miejsce postojowe w garażu podziemnym. Ogrzewanie oraz woda z sieci MPEC, mieszkanie nasłonecznione od strony południowej.

Mieszkanie w pełni umeblowane oraz wyposażone w sprzęt rtv/agd

Wokół pełna infrastruktura usługowo - handlowa, park, tereny zielone, przystanki MPK, galeria handlowa, dogodny dojazd centrum Rzeszowa, jak również autostrady.

Koszty związane z utrzymaniem nieruchomości to czynsz w wysokości 300 PLN + prąd Cena najmu: 1800PLN

W cenie najmu miejsce postojowe w garażu podziemnym!

Agent prowadzący ofertę: Mateusz Piziurny

Zapraszamy do współpracy z naszym biurem !

Dane agenta:

Mateusz Piziurny



533325225



mateusz@mintproperty.pl