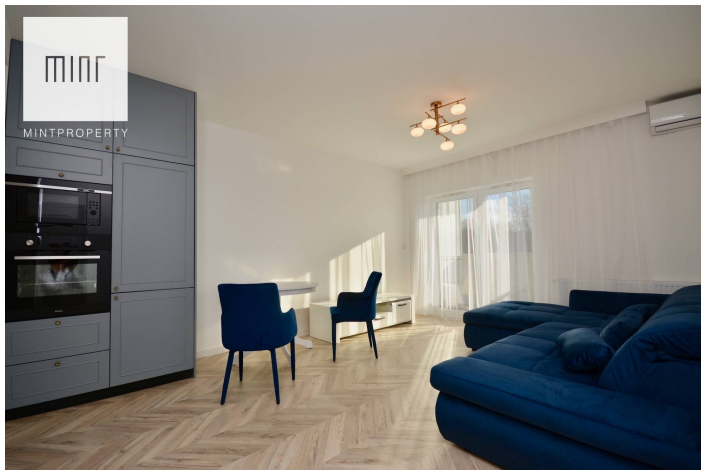


## 2 pokojowe mieszkanie Dzielnica Parkowa

Cena  
**1 800 zł**  
42 zł/m<sup>2</sup>

 **RZESZÓW**  
Paderewskiego



Powierzchnia	Pokoje	Sypialnie	Łazienki	Piętro
43.00 m <sup>2</sup>	2	1	1	5

### Dodatkowe udogodnienia:

-  Winda
-  Klimatyzacja
-  Balkon
-  Parking
-  Ochrona

Biuro nieruchomości MINT Property ma przyjemność przedstawić Państwu nowe nigdy niezamieszkałe mieszkanie przy ulicy Paderewskiego w Rzeszowie inwestycja Dzielnica Parkowa.

Mieszkanie o powierzchni 43 m<sup>2</sup> składa się z salonu połączonego z aneksem kuchennym, niezależnej sypialni, łazienki oraz przedpokoju. Do mieszkania przynależy balkon, komórka lokatorska oraz miejsce postojowe.

Mieszkanie jasne nasłonecznione od strony południowej z widokiem na Park im. Władysława Szafera. Blok oddany do użytku w 2019 roku, ogrzewanie oraz woda z sieci MPEC.

Wokół pełna infrastruktura usługowo - handlowa, Park im. Władysława Szafera, tereny zielone, sklepy spożywcze, galeria handlowa, szkoła podstawowa, Uniwersytet Rzeszowski, bliskość przystanków komunikacji miejskiej zapewnia sprawny dostęp do każdej części Rzeszowa.

Koszty związane z utrzymaniem mieszkania to czynsz w wysokości **265 PLN + prąd**

**Cena najmu 1800 PLN + 200 PLN miejsce postojowe**

Zapraszamy do współpracy z naszym biurem !

### Dane agenta:

Mateusz Kamiński



607611870



mateusz.kaminski@mintproperty.pl