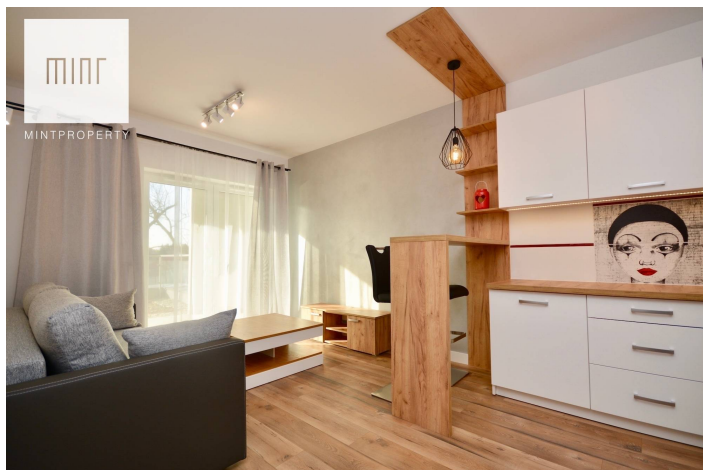


## Dwupokojowe mieszkanie przy Paderewskiego

Cena  
**1 600 zł**  
44 zł/m<sup>2</sup>

 **RZESZÓW**  
Paderewskiego



Biuro nieruchomości MINT Property ma przyjemność przedstawić Państwu dwupokojowe mieszkanie przy ulicy Paderewskiego w Rzeszowie osiedle Dzielnica Parkowa.

Mieszkanie o powierzchni 36 m<sup>2</sup> składa się salonu połączonego z aneksem kuchennym, niezależnej sypialni, łazienki oraz przedpokoju. Do mieszkania przynależy taras o powierzchni 30 m<sup>2</sup> oraz miejsce postojowe w garażu podziemnym. Mieszkanie w pełni wyposażone orazumeblowane.

Ogrzewanie oraz woda z sieci MPEC. Mieszkanie jasne nasłonecznione od strony południowej. Blok oddany do użytku w 2019 roku.

Wokół pełna infrastruktura usługowo - handlowa, tereny zielone, park, sklepy spożywcze, pasaż handlowy, szkoła podstawowa, bliskość przystanków komunikacji miejskiej zapewnia sprawny dostęp do każdej części Rzeszowa.

Koszty związane z utrzymaniem mieszkania to czynsz w wysokości **250 PLN + prąd**

**Cena najmu 1600 PLN + 200 PLN miejsce postojowe !**

Zapraszamy do współpracy z naszym biurem !

**Dane agenta:**

Mateusz Kamiński



607611870



[mateusz.kaminski@mintproperty.pl](mailto:mateusz.kaminski@mintproperty.pl)

Powierzchnia	Pokoje	Sypialnie	Łazienki	Piętro
36.00 m <sup>2</sup>	2	1	1	1

**Dodatkowe udogodnienia:**

-  Winda
-  Balkon
-  Ochrona