

17-05-2025

Numer oferty: 12387

Cena
15 050 zł
50 zł/m²

Biuro nieruchomości **Mint Property** ma przyjemność przedstawić Państwu do wynajęcia lokal komercyjny położony **nieopodal zalewu rzeszowskiego** w dzielnicy Drabinianka.

Lokal o powierzchni **301 m²** składa się z dużego otwartego pomieszczenia oraz kilku mniejszych, zaplecza socjalnego, kuchennego, magazynku i trzech toalet.

Lokal przygotowany do prowadzenia działalności gastronomicznej, z możliwością przystosowania pod dowolną działalność gospodarczą.

Nieruchomość utrzymana w dobrym stanie technicznym i wizualnym, wnętrze nie wymaga nakładów finansowych a jedynie niewielkiego odświeżenia.

Przed budynkiem znajduje się duża ilość miejsc parkingowych.

Wokół pełna infrastruktura: sklepy, lokale usługowo- handlowe, budynki mieszkalne oraz przystanki MPK.

Koszty związane z utrzymaniem nieruchomości: czynsz w kwocie około 2500- 2700 PLN.

Dodatkowo płatny prąd.

Cena najmu: 15 050 PLN netto !

Zapraszamy do współpracy z naszym biurem!

Agent prowadzący ofertę: Szymon Kamiński

Dane agenta:


Szymon Kamiński

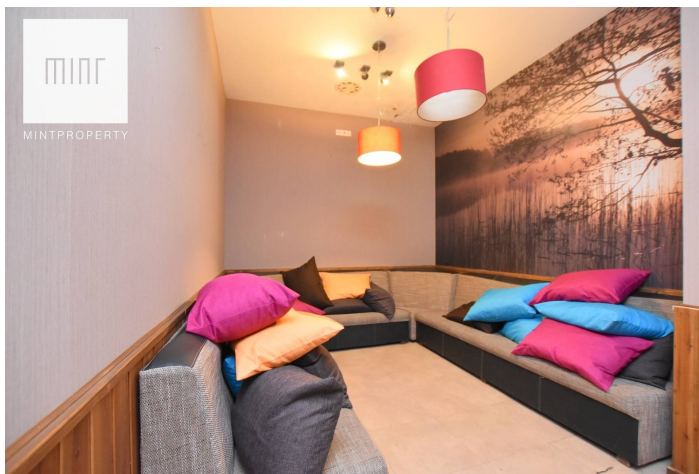


794143794



szymon.kaminski@mintproperty.pl

 **RZESZÓW**
Kwiatkowskiego



Powierzchnia	Pokoje	Sypialnie	Łazienki	Piętro
301.00 m ²	10	0	0	parter

Dodatkowe udogodnienia:

 Parking