
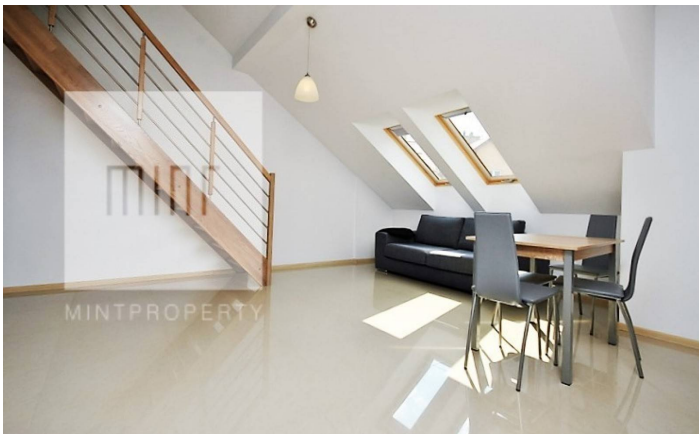


Cena
2 200 zł
33 zł/m²

 **RZESZÓW**
ul. Biecka



Mint Property przedstawia trzy pokojowe mieszkanie usytuowane na czwartym piętrze w 4 piętrowym bloku. Nieruchomość znajduje się na osiedlu Projektant przy ulicy Bieckiej w Rzeszowie.

Mieszkanie o powierzchni ok. 66 m² jest dwupoziomowe i składa się: salonu połączonego z aneksem kuchennym, pokoju z dużą ilością szaf, przedpokoju, pomieszczenia gospodarczego oraz łazienki. Na piętrze znajduje się komfortowa sypialnia oraz przestronny pokój kąpielowy. W apartamencie zamontowane są rolety wewnętrzne i jest klimatyzacja (na górze i na dole). Do mieszkania przynależy balkon, a także piwnica. Ogrzewanie we własnym zakresie- piec dwufunkcyjny gazowy z zamkniętą komorą spalania. Apartament kompleksowo wykończony z materiałów z wysokiej jakości i wyposażony w niezbędny sprzęt AGD (zmywarkę, lodówkę, piekarnik i płytę indukcyjną, pralkę).

Dużym atutem tego apartamentu jest jego położenie, z mieszkania rozpościerają się piękne widoki na zielen. Osiedle dobrze skomunikowane z centrum miasta (blisko przystanek MPK), w sąsiedztwie pełna infrastruktura usługowo handlowa, dużo terenów zielonych i miejsc rekreacyjnych, plac zabaw dla dzieci, myjnia, przychodnia, szkoły i prywatne przedszkola, żłobek.

Opłaty związane z użytkowaniem nieruchomości to: **2200 PLN + czynsz ok. 200 PLN + prąd i gaz** według zużycia.

Agent odpowiedzialny: Mateusz Kamiński

Powierzchnia	Pokoje	Sypialnie	Łazienki	Piętro
66.00 m ²	2	3	2	4

Dane agenta:

Mateusz Kamiński




607611870



mateusz.kaminski@mintproperty.pl

Dodatkowe udogodnienia:

 Balkon