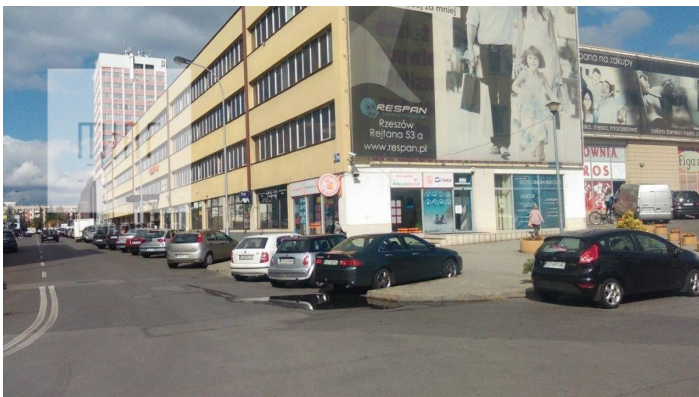


Powierzchnia Handlowo - Usługowa w centrum handlowym Rzeszowa - Rejtana, Rzeszów

Cena
4 000 000 zł
 2 105 zł/m²

 **RZESZÓW**
 al. Tadeusza Rejtana



Mint Property ma przyjemność przedstawić Państwu dużą powierzchnię Handlowo - usługową do wynajęcia lub sprzedaży.

Lokal handlowy w Rzeszowie o powierzchni całkowitej 1930 m², znajdujący się na parterze znanego centrum handlowego. Centrum to oferuje odzież, obuwie oraz wyposażenie wnętrz. Lokal w podstawie ma 982 m², pozostała powierzchnia 948m² to antresola handlowa. Do lokalu przynależy zaplecze socjalne, winda towarowa, rampy dla samochodów dostawczych.

Lokal posiada dużą przeszkloną witrynę od ulicy z wyjściem bezpośrednio na parking. Istnieje możliwość wywieszenia dużej reklamy oraz szyldu.

Rejon ulicy Rejtana w Rzeszowie jest najbardziej handlową dzielnicą miasta. W bezpośrednim sąsiedztwie znajdują się Rzeszów Plaża, Leclerc, Media Markt, Tesco, Komfort, Jysk, Castorama.

Cena Sprzedaży: **4 000 000 zł netto**

Zapraszamy do prezentacji nieruchomości.

Agent odpowiedzialny: Mateusz Piziurny

Dane agenta:
 Mateusz Piziurny





533325225



mateusz@mintproperty.pl

Powierzchnia	Pokoje	Sypialnie	Łazienki	Piętro
1900.00 m ²	0	0	0	parter

Dodatkowe udogodnienia:

-  Winda
-  Klimatyzacja