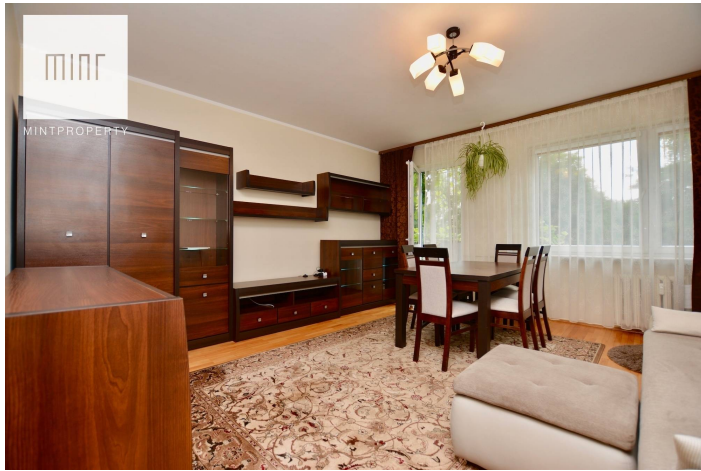


Dwupokojowe mieszkanie przy Rejtana

Cena
365 000 zł
7 604 zł/m²

 **RZESZÓW**
Rejtana



Biuro nieruchomości MINT Property ma przyjemność przedstawić Państwu dwupokojowe mieszkanie przy ulicy Rejtana w Rzeszowie osiedle Nowe Miasto.

Mieszkanie o powierzchni 48 m² składa się z dwóch niezależnych pokoi, jasnej osobnej kuchni, łazienki oraz przedpokoju. Do mieszkania przynależy balkon oraz piwnica. Blok oddany do użytku w 1985 roku, ogrzewanie oraz woda z sieci MPEC.

Mieszkanie po generalnym remoncie w 2017 roku, jasne nasłonecznione do strony wchodniej oraz zachodniej. W cenie mieszkania pełne wyposażenie oraz meblowanie widoczne na zdjęciach.

Wokół pełna infrastruktura usługowo - handlowa, galeria handlowa, przedszkole, szkoła podstawowa, Uczelnia Wyższa, tereny zielone, bliskość przystanków komunikacji miejskiej zapewnia sprawny dostęp do każdej części Rzeszowa.

Koszty związane z utrzymaniem mieszkania to czynsz w wysokości **550 PLN + prąd, gaz**

Cena mieszkania to **365 000 PLN do negocjacji !**

Zapraszamy do współpracy z naszym biurem !

Dane agenta:

Mateusz Kamiński



607611870



mateusz.kaminski@mintproperty.pl

Powierzchnia	Pokoje	Sypialnie	Łazienki	Piętro
48.00 m ²	2	1	1	1

Dodatkowe udogodnienia:

-  Winda
-  Balkon