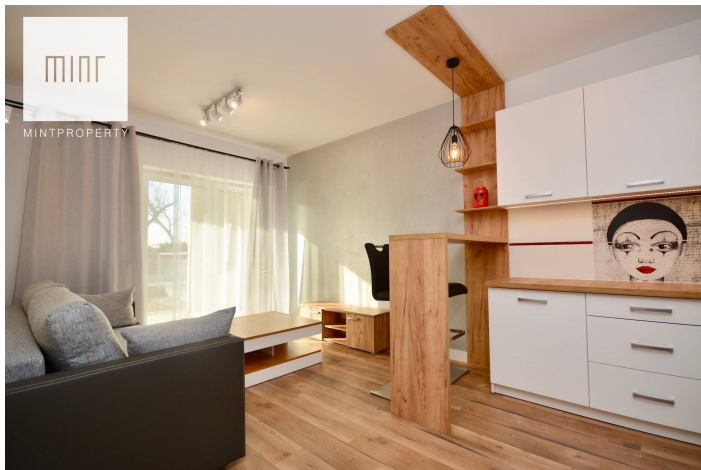


Dwupokojowe mieszkanie przy Paderewskiego

Cena
340 000 zł
9 444 zł/m²

 **RZESZÓW**
Paderewskiego



Powierzchnia	Pokoje	Sypialnie	Łazienki	Piętro
36.00 m ²	2	1	1	1

Dodatkowe udogodnienia:

-  Winda
-  Balkon
-  Ochrona

Biuro nieruchomości MINT Property ma przyjemność przedstawić Państwu dwupokojowe mieszkanie przy ulicy Paderewskiego w Rzeszowie osiedle Dzielnica Parkowa.

Mieszkanie o powierzchni 36 m² składa się salonu połączonego z aneksem kuchennym, niezależnej sypialni, łazienki oraz przedpokoju. Do mieszkania przynależy taras o powierzchni 30 m² oraz miejsce postojowe w garażu podziemnym. Mieszkanie w pełni wyposażone oraz umeblowane.

Ogrzewanie oraz woda z sieci MPEC. Mieszkanie jasne nasłonecznione od strony południowej. Blok oddany do użytku w 2019 roku.

Wokół pełna infrastruktura usługowo - handlowa, tereny zielone, park, sklepy spożywcze, pasaż handlowy, szkoła podstawowa, bliskość przystanków komunikacji miejskiej zapewnia sprawny dostęp do każdej części Rzeszowa.

Koszty związane z utrzymaniem mieszkania to czynsz w wysokości **250 PLN + prąd**

Cena nieruchomości 340 000 PLN + 20 000 PLN miejsce postojowe

Zapraszamy do współpracy z naszym biurem !

Dane agenta:

Mateusz Kamiński



607611870



mateusz.kaminski@mintproperty.pl