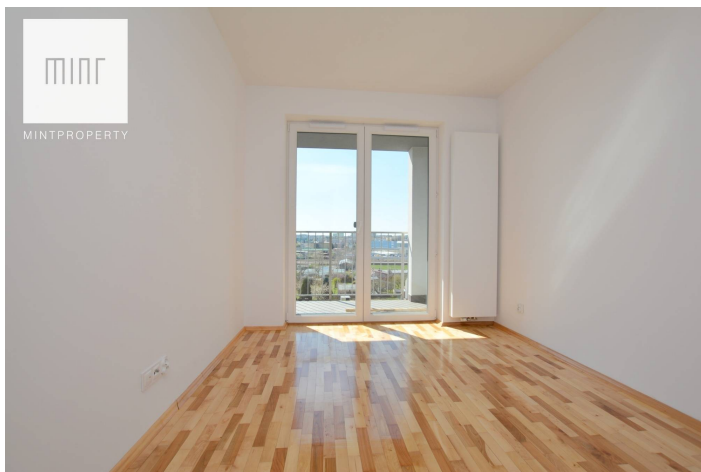





Cena
320 000 zł
9 143 zł/m²

 **RZESZÓW**
Lubelska



Powierzchnia	Pokoje	Sypialnie	Łazienki	Piętro
35.00 m ²	2	1	1	8

Dodatkowe udogodnienia:

-  Winda
-  Balkon
-  Parking

Biuro nieruchomości **Mint Property** ma przyjemność przedstawić Państwu na sprzedaż komfortowe dwupokojowe mieszkanie, usytuowane w nowoczesnym apartamentowcu przy ulicy Lubelskiej.

Mieszkanie o powierzchni **35 m²** usytuowane na ósmym piętrze wysokiego bloku składa się z: salonu, sypialni, oddzielnej kuchni, łazienki oraz przedpokoju.

Do mieszkania przynależy duży balkon oraz piwnica.

Okna skierowane na południe ukazują panoramę miasta.

Mieszkanie nowocześnie wykończono przy użyciu wysokiej jakości materiałów, na ścianach położono gładzie, na podłogach w pokojach parkiet, natomiast w kuchni, łazience i holu płytki.

W całym mieszkaniu zamontowano nowoczesne oświetlenie, w sypialni i holu pojemne szafy pod zabudowę.

W kuchni meble na wymiar wraz ze wszystkimi niezbędnymi sprzętami AGD (lodówka, kuchenka indukcyjna, piekarnik, kuchenka mikrofalowa, okap), grantowe blaty, między meblami szkło hartowane.

Nieruchomość znajduje się w atrakcyjnej lokalizacji, bardzo blisko centrum miasta z doskonałym połączeniem komunikacyjnym i pełną infrastrukturą. W pobliżu ulokowane są sklepy, lokale usługowo-handlowe, żłobek, przedszkole, szkoła, park, szpital, przystanki MPK.

Koszty związane z utrzymaniem nieruchomości to czynsz w kwocie 300 PLN.

Dodatkowo płatny prąd.

Cena mieszkania: 320 000 PLN do negocjacji!

Zapraszamy do współpracy z naszym biurem!

Agent prowadzący ofertę: Edyta Batycka

Dane agenta:

Edyta Batycka



534118116



edyta.batycka@mintproperty.pl