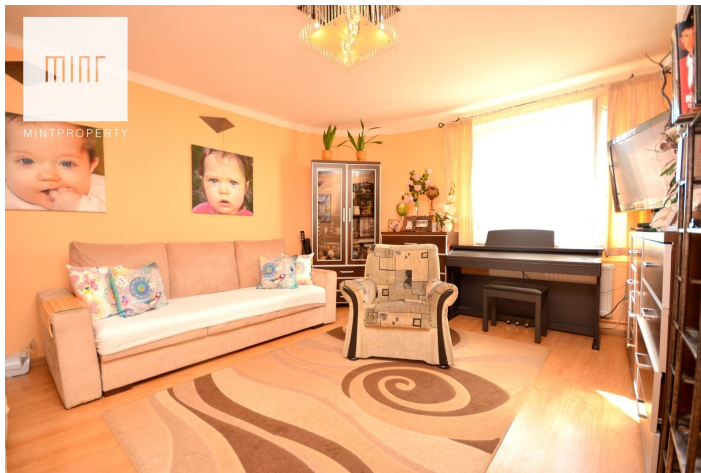


Mieszkanie przy ulicy Podwisłocze w bloku z cegły



Cena
305 000 zł
4 714 zł/m²

 **RZESZÓW**
Podwisłocze



Powierzchnia	Pokoje	Sypialnie	Łazienki	Piętro
64.70 m ²	3	2	2	5

Dodatkowe udogodnienia:

-  Przyjazne dla zwierząt
-  Parking

Biuro nieruchomości MINT Property ma przyjemność przedstawić Państwu 3 pokojowe mieszkanie przy ulicy Podwisłocze w Rzeszowie.

Nieruchomość o powierzchni 64,7m2 składa się z:

- kuchni
- dwóch sypialni
- jadalni
- toalety,
- łazienki
- przedpokoju

Istnieje możliwość wydzielenia dodatkowego, niezależnego pokoju z jadalni.

Do mieszkania przynależy piwnica. Blok z cegły oddany do użytku w latach dziewięćdziesiątych. Dodatkowymi atutami nieruchomości są parking przed blokiem zamykany na szlaban, suszarnia na piętrze, brak sąsiadów na swoim piętrze, ogrzewanie z sieci miejskiej.

Wokół pełna infrastruktura usługowo - handlowa, sklepy spożywcze, żłobek, szkoły, tereny zielone.

Mieszkanie wymaga jedynie odświeżenia, idealnie nadaje się zarówno do zamieszkania jak i w celach inwestycyjnych.

Koszty związane z utrzymaniem nieruchomości to czynsz w wysokości 580zł/4osoby + media

Cena ofertowa 305 000 PLN

Zapraszamy do współpracy z naszym biurem !

Agent odpowiedzialny Mateusz Piziurny

Dane agenta:

Mateusz Piziurny



533325225



mateusz@mintproperty.pl