

Trzy pokoje z tarasem na Wiślanych Tarasach

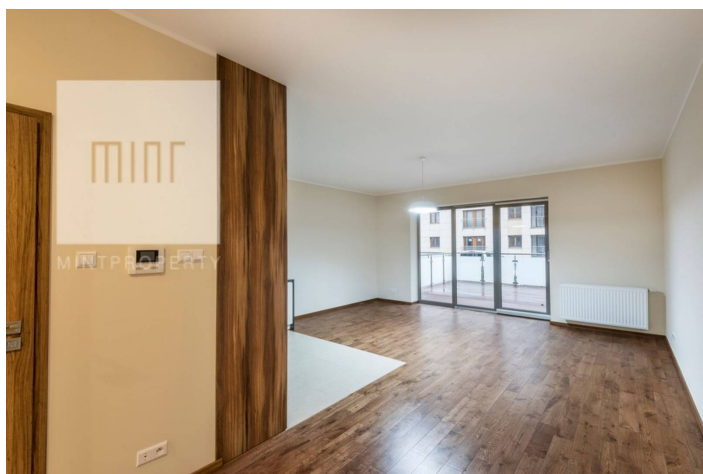
Cena
3 200 zł
40 zł/m²

Mint Property ma przyjemność zaprezentować mieszkanie, które może zostać wynajęte na cele biurowe.

Prezentowana nieruchomość zlokalizowana jest w inwestycji Wiślane Tarasy.

Apartament o powierzchni 79.20 m² położony jest na parterze nowoczesnego budynku wyposażonego w windę i garaże podziemne.

 **KRAKÓW**
ul. Grzegorzeczka



Apartament składa się z:

- przestronnego salonu z wyjściem na taras o powierzchni 25 m², połączonego z nowoczesną, otwartą kuchnią,
- 2 niezależnych pokoi z wyjściem na wspólny balkon,
- łazienki z prysznicem,
- łazienki z wanną
- przedpokoju

Lokalizacja:

Wiślane Tarasy to duża, nowoczesna inwestycja położona przy Rondzie Grzegorzeczkim, co gwarantuje szybki dostęp do komunikacji miejskiej. W pobliżu Bulwary Wiślane, centrum handlowe Galeria Kazimierz.

Cena:

Cena: 3200 PLN + 600 PLN czynsz administracyjny + prąd

Serdecznie zapraszamy! W przypadku zainteresowania ofertą bądź dodatkowych pytań pozostajemy do Państwa dyspozycji

Powierzchnia	Pokoje	Sypialnie	Łazienki	Piętro
79.20 m ²	3	2	1	parter

Dodatkowe udogodnienia:

-  Winda
-  Balkon
-  Ochrona

Dane agenta:

Justyna Wilk



793670635



justyna.wilk@mintproperty.pl