

Cena
7 900 zł
 73 zł/m²

Mint Property prezentuje na wynajem lokal użytkowy o powierzchni 108m². Nieruchomość znajduje się na parterze bloku mieszkalnego przy ulicy Meiera w Krakowie.

Lokal z przeznaczeniem na przedszkole lub żłobek (do tej pory lokal wynajmowany był pod przedszkole). Istnieje możliwość zmiany przeznaczenia lokalu pod działalność handlową (piekarnia, pizzeria, cukiernia itp.), usługową (gabinety lekarskie, fryzjer itp.) jak również gastronomiczną. Lokal posiada trzy niezależne wejścia oraz witrynę. Wysokość lokalu to 3,5m aktualnie obniżona do 3,05m.

Ogrzewanie z kotłowni w bloku. Wentylacja mechaniczna.

Przed budynkiem ogólnodostępny parking.

W ofercie przedstawiamy pierwotny rzut lokalu. Dostępny jest również rzut z aktualną aranżacją wnętrza.

Lokalizacja:

Przy budynku znajduje się przystanek autobusowy "Osiedle Gotyk" a kolejny przystanek autobusowy "Banacha" w odległości ok. 500m od lokalu. Plusem jest również nowo powstała linia tramwajowa na Górkę Narodową a przystanek tramwajowy znajduje się ok. 900m od lokalu i gwarantuje on szybką komunikację z każdą częścią Krakowa. Dojazd do Centrum zajmuje ok. 15 minut. W okolicy bardzo dobrze rozwinięta infrastruktura handlowo-usługowa.

Cena:

7900/ brutto + czynsz ok. 750PLN (w tym zaliczka na ogrzewanie + śmieci) + media: woda,prąd wg zużycia

Zapraszam do kontaktu i na prezentację nieruchomości.

Dane agenta:

Dominika Ptak



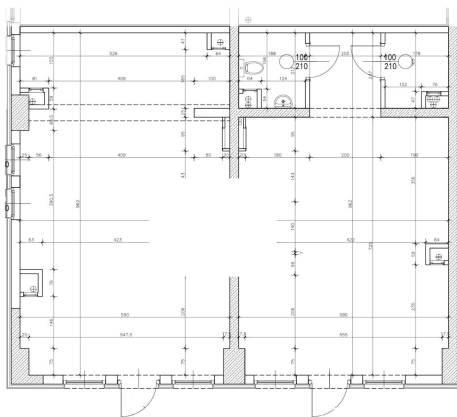
786116227



dominika.ptak@mintproperty.pl






KRAKÓW
 Meiera



Powierzchnia	Pokoje	Sypialnie	Łazienki	Piętro
108.00 m ²	0	0	0	0

Dodatkowe udogodnienia:

-  Ogródek
-  Klimatyzacja
-  Parking

KRAKÓW

ul. Grzegorzewska 67h/174
 31-559 Kraków
 784 688 225

RZESZÓW

Al. mjr. Wacława Kopisto 8 a/59
 35-315 Rzeszów
 794 143 794

DĘBICA

Rynek 21
 39-200 Dębica
 535 158 662