

## ŁOBZOWSKA 22|2 POKOJOWE|MOŻLIWOŚĆ DOMEBLOWANIA

Cena  
**1 950 zł**  
43 zł/m<sup>2</sup>

MINT Property prezentuje **dwupokojowe mieszkanie przy ulicy Łobzowskiej 22**, zaledwie **5 minut spacerem od Rynku Głównego**. Przedstawiane mieszkanie o powierzchni **45m<sup>2</sup>** znajduje się w inwestycji "Sobieski Residence" i składa się z:

- Salon z aneksem kuchennym
- Sypialnie
- Łazienki

### Inwestycja:

Spokój i prywatność części mieszkalnej zapewnia brama z domofonem, **strzeżona całodobowo przez stróża**. Wejście do budynku znajduje się od strony dziedzińca i jest zabezpieczone następnym domofonem, tuż przed którym znajduje się zadaszona rowerownia dostępna dla wszystkich mieszkańców.

### Mieszkanie:

Utrzymany w bardzo dobrym stanie ma w pełni wyposażony aneks kuchenny, a w sypialni i przedpokoju przestronne szafy narożne. Dużym atutem apartamentu w okresie letnim jest **klimatyzacja**.

**\*Istnieje możliwość doposażenia apartamentu na życzenie w zależności od potrzeb nowego najemcy.**

### Lokalizacja:

W pobliżu bardzo dobrze rozwinięta struktura handlowo-usługowa, najbliższy sklep (**Carefour Express**) znajduje się zaledwie 80m od mieszkania. W razie potrzeby zrobienia większych zakupów w mniej niż 10 minut pieszo, dotrzemy do placu targowego "**Nowy Kleparz**" lub "**Galerii Krakowskiej**", która zapewnia również łatwy dostęp do wszystkich punktów usługowych.

Najbliższe przystanki: Stary Kleparz, Teatr Bagatela (poniżej 5 min pieszo)

### Czynsz: 1 950 PLN

Dodatkowe koszty to:  
+650 PLN czynszu administracyjnego  
+Prąd w zależności od zużycia

### Dane agenta:

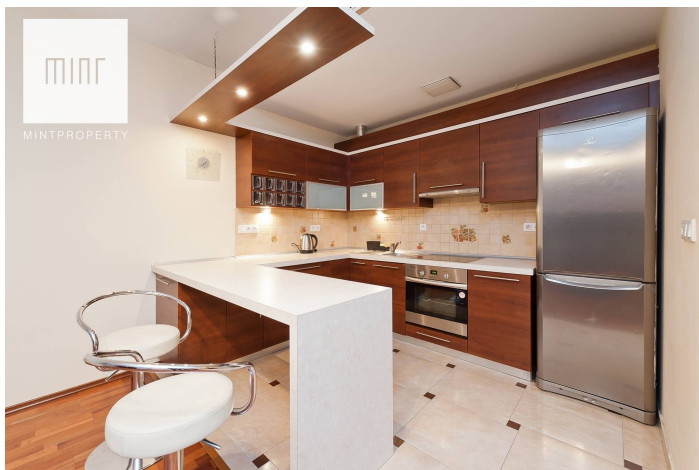
Justyna Wilk



793670635


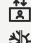


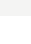


justyna.wilk@mintproperty.pl



Powierzchnia	Pokoje	Sypialnie	Łazienki	Piętro
45.00 m <sup>2</sup>	2	1	1	parter

### Dodatkowe udogodnienia:

-  Przyjazne dla zwierząt
-  Winda
-  Klimatyzacja
-  Parking
-  Ochrona