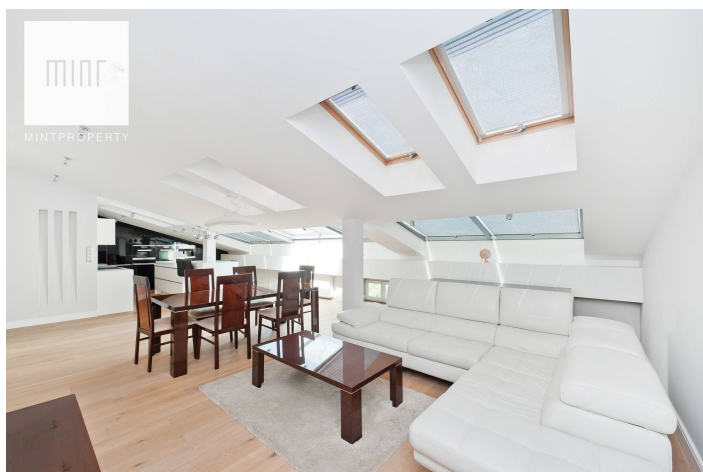


Ekskluzywna lokalizacja przy Wawelu i Plantach

Cena
6 000 zł
66 zł/m²

 **KRAKÓW**
ul. Floriana Straszewskiego



Powierzchnia	Pokoje	Sypialnie	Łazienki	Piętro
91.00 m ²	3	2	2	5

Dodatkowe udogodnienia:

-  Winda
-  Klimatyzacja
-  Balkon

Trzypokojowe apartament z rozsuwanym szklanym dachem przy Wawelu w pięknej kamienicy z widną, odnowioną kaminicy z windą.

Mint Property oferuje na wynajem przestronny, apartament położony w samym sercu Krakowa.

Prezentowany apartament położony jest na piątym piętrze w zupełnie odremontowanej kamienicy z windą. Apartament jest wykończony w wysokim standardzie, Powierzchnia mieszkania to 91 m², na którą składa się z:

- salonu z aneksem kuchennym
- dwóch sypialni
- dwóch łazienek
- przedpokoju
- balkonu z widokiem na Wawel i Plac Na Groblach

Mieszkanie jest dwustronne, otoczone zielenią. Z balkonu widać panoramę miasta i Wawel

Doskonała lokalizacja budynku zapewnia bezpośredni dostęp do krakowskiego świata rozrywki i kultury. Z okien mieszkań można podziwiać zapierające dech w piersiach panoramiczne widoki na średniowieczną zabudowę Krakowa a także na Krakowskie Planty.

Cena najmu: **6 000 zł** + opłata administracyjna ok 300 zł + media wg zużycia.

Zapraszamy do oglądania.

Dane agenta:

Mint_Archiwum Mint_Archiwum



mint_archiwum@mintproperty.pl