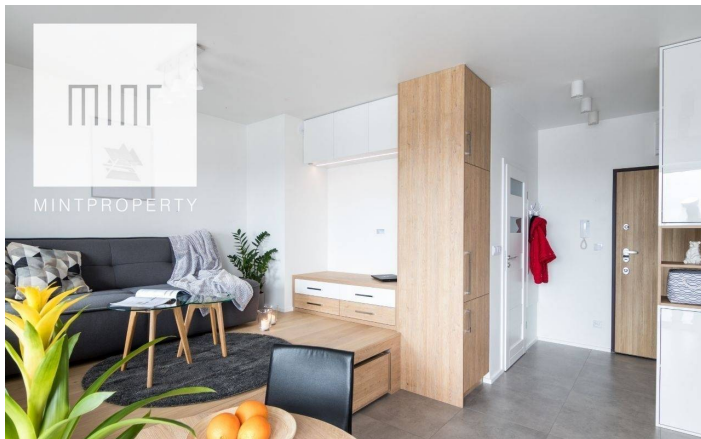


Nowoczesna i przytulna kawalerka w Pianissimo

Cena
2 200 zł
81 zł/m²

 **KRAKÓW**
Stachowskiego



| | | | | |
|----------------------|--------|-----------|----------|--------|
| Powierzchnia | Pokoje | Sypialnie | Łazienki | Piętro |
| 27.00 m ² | 1 | 1 | 1 | 6 |

Dodatkowe udogodnienia:

-  Winda
-  Klimatyzacja
-  Balkon

Mint Property prezentuje na wynajem nowy, apartament typu studio z widokiem na Wisłę w prestiżowej inwestycji Pianissimo.

Oferowana nieruchomość o powierzchni 27 m² znajduje się na szóstym piętrze i składa się z:

- pokoju dziennego z aneksem kuchennym,
- łazienki z prysznicem,
- dużego tarasu z widokiem na Wisłę,
- przedpokoju

Nowy i wykończony w wysokim standardzie apartament. Wnętrze komfortowo umeblowane. W salonie aneks kuchenny w pełni wyposażony w potrzebny sprzęt AGD. W salonie znajdują się podest, a pod nim wysuwane łóżko. Mieszkanie ma klimatyzację.

Z racji ulokowanie z dala od ulicy mieszkanie jest ciche i dobrze doświetlone.

Lokalizacja

Zlokalizowana tuż przy Bulwarach Wiślanych, w sercu najmodniejszej dzielnicy Krakowa - Grzegórkach - inwestycja Pianissimo cieszy się ogromnym zainteresowaniem osób poszukujących mieszkania w cichej i spokojnej okolicy w centrum miasta.

Kompleks charakteryzuje się wysokim standardem oraz nowoczesnymi rozwiązaniami wewnątrz budynków. Cały teren jest monitorowany i pełen zieleni.

Spacerem wzdłuż Wisły można w ciągu kilku minut dojść na zabytkowy Kazimierz czy przeżywające renesans Podgórze. Również na Stare Miasto można dostać się spacerem lub przejeżdżając 3 przystanki komunikacją miejską. Będąc stacją przesiadkową wielu linii tramwajowych i autobusowych Rondo Grzegórzeckie jest dogodnym punktem komunikacyjnym i pozwala szybko dotrzeć w każdy rejon Krakowa.

W pobliżu wiele sklepów, punktów usługowych, placówek medycznych. Blisko znajdują się również przedszkola oraz szkoła podstawowa. Kilka minut spacerem centrum handlowe Galeria Kazimierz, w której oprócz licznych sklepów znajduje się kino Cinema City, siłownia oraz restauracje.

Miesięczny koszt najmu: 2200 PLN + 300 PLN czynsz administracyjny +

Dane agenta:

Agnieszka Sawicka-Żurek



793670600



agnieszka.zurek@mintproperty.pl