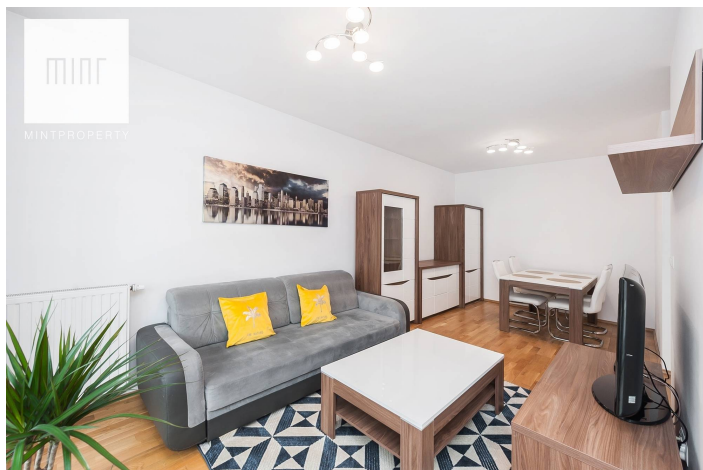





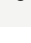
## Nowoczesne i przytulne mieszkanie Rondo Matecznego

Cena  
**2 000 zł**  
40 zł/m<sup>2</sup>



Powierzchnia	Pokoje	Sypialnie	Łazienki	Piętro
50.00 m <sup>2</sup>	2	1	1	4

### Dodatkowe udogodnienia:

-  Winda
-  Balkon
-  Parking
-  Ochrona

Biuro Nieruchomości Mint Property ma przyjemność zaprezentować Państwu dwupokojowe, jasne, mieszkanie w atrakcyjnej lokalizacji na Podgórzu.

Mieszkanie o powierzchni **50 m<sup>2</sup>** zlokalizowane jest na 4 piętrze (z windą) eleganckiej inwestycji Osiedle FI przy ulicy Szafrana i składa się z:

- pokoju dziennego z aneksem kuchennym
- sypialni
- łazienki
- przedpokoju
- dużego balkonu

Budynek znajduje się w środkowej części osiedla - z wygodnym wejściem od ulicy Szafrana oraz Rzemieślniczej.

Osiedle posiada ochronę oraz monitoring 24h. Parkingi znajdują się w części podziemnej. Na osiedlu znajdują się stojaki rowerowe, boiska, sklep spożywczy, przedszkole. W okolicy osiedla znajduje się Tesco Kapelanka, Bonarka City Center, zalew Zakrzówek, siłownia z basenem, Park Rzeczny Wilga.

Mieszkanie jest w pełni wyposażone i umeblowane, gotowe do zamieszkania od zaraz.

### Opłaty:

- Opłata za wynajem mieszkania - 2000zł (możliwość negocjacji)
- Czynsz administracyjny 390zł (w czynszu zawarte są zaliczki na ciepłą i zimną wodę oraz ogrzewanie, opłaty za ochronę, wywóz śmieci- jedna osoba, fundusz remontowy i utrzymanie części wspólnych ).
- Opłaty za energię elektryczną - według zużycia
- Kaucja w wysokości 2000zł

Zapraszamy do kontaktu w celu umówienia się na spotkanie

Szymon Maślarz  
532 133 947

### Dane agenta:

Łukasz Dolistowski



733688225



lukasz.dolistowski@mintproperty.pl