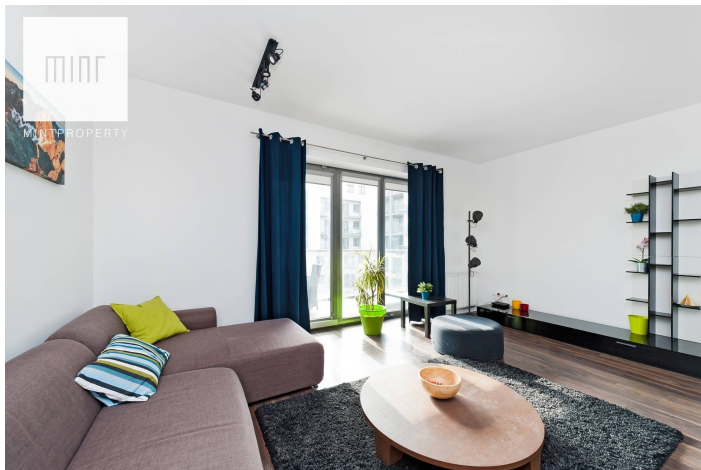


Trzypokojowe na Wiślanych Tarasach z garażem





Cena
4 500 zł
64 zł/m²

 **KRAKÓW**
Grzegorzeczka



Powierzchnia	Pokoje	Sypialnie	Łazienki	Piętro
70.00 m ²	3	2	1	3

Dodatkowe udogodnienia:

-  Winda
-  Balkon
-  Parking
-  Ochrona

Do wynajęcia komfortowe mieszkanie o powierzchni 70 m² położone na jednym z wyższych pięter kompleksu Wiślane Tarasy z widokiem na Wisłę.

W skład mieszkania wchodzi:

- przestronny salon z aneksem kuchennym
- sypialnia
- pokój gościnny / sypialnia
- łazienka z wanną i prysznicem

Mieszkanie jest wyposażone, kuchnia w wysokim standardzie, w tym: lodówka z zamrażarką, płyta grzewcza, piekarnik, okap i zmywarka, mikrofalówka.

Do mieszkania przynależy także **miejsce postojowe** w garażu podziemnym w cenie 250 PLN

Lokalizacja:

Mieszkanie w Wiślanych Tarasach zapewnia komfort życia na najwyższym poziomie w samym centrum Krakowa. Na obszarze kompleksu z myślą o mieszkańcach znajdują się sklepy spożywcze, przedszkole, punkt medyczny, fryzjerski, kosmetyczny i wiele innych. Budynek znajduje się w bliskim sąsiedztwie Bulwarów Wiślanych i Galerii Kazimierz. Położenie względem miasta zapewnia bardzo dobrą komunikację zarówno samochodową pieszą jak i miejską. W pobliżu jest główny węzeł komunikacyjny Krakowa, Rondo Grzegorzeczkie z licznymi przystankami tramwajowymi i autobusowymi. Spacerem można dojść do Galerii Kazimierz i Starego Miasta.

Cena:

Cena: **4500 PLN** + 850 PLN czynsz administracyjny + prąd ok 150 PLN

W przypadku dalszych pytań bądź chęci zobaczenia mieszkania pozostają do Państwa dyspozycji,

Dane agenta:

Dorota Kamińska



505452950



dorota@mintproperty.pl