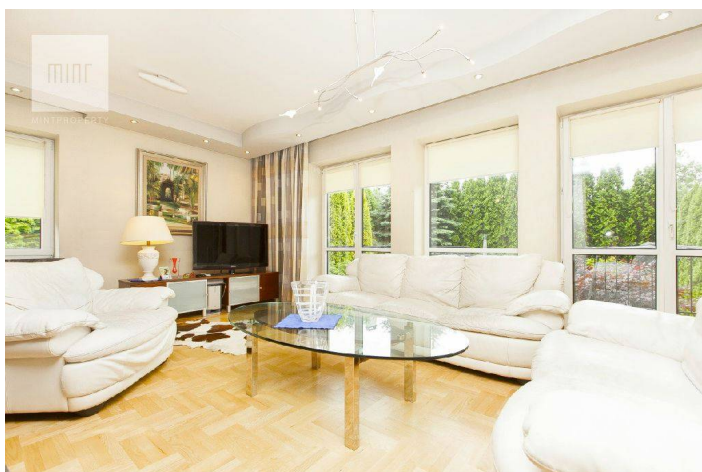




Cena
1 900 000 zł
6 786 zł/m²

 **KRAKÓW**
ul. Jabłoniowa



Powierzchnia	Pokoje	Sypialnie	Łazienki
280.00 m ²	5	3	2

Dodatkowe udogodnienia:

 Ogródek
 Balkon

Przytulny dom w pobliżu Międzynarodowej Szkoły w Lusinie

Mamy przyjemność zaprezentować Państwu na sprzedaż dom położony w cichej i zielonej okolicy. Prezentowany dom o powierzchni 280 m² znajduje się na 6-arowej działce i wykończony jest z najwyższej jakości materiałów.

Na parterze znajduje się duży salon z **kominkiem** i wyjściem na **taras i ogród**, jadalnia, częściowo otwarta kuchnia, toaleta oraz garderoba.

Na piętrze znajdują się dwie duże sypialnie (z każdej wyjście na balkon), duża garderoba, łazienka z wanną i prysznicem oraz otwarta, wspólna przestrzeń.

Na poddaszu znajduje się przestronny pokój, który może być przeznaczony na pokój gościnny lub bawialnię dla dzieci.

W przyziemiu znajduje się garaż na dwa samochody, **siłownia z sauną**, łazienka oraz kotłownia.

Cena sprzedaży: 1 500 000 zł.

Zapraszamy do kontaktu i na wizytę w nieruchomości.

Dane agenta:

Karol Kamiński



784688225



karol@mintproperty.pl