

## 3 pokoje | balkon | Wysoka jakość | Królewska

Cena  
**1 499 000 zł**  
21 631 zł/m<sup>2</sup>

Mint Property prezentuje na sprzedaż wykończone trzypokojowe mieszkanie o powierzchni 69.3 m<sup>2</sup> położone przy ul. Królewskiej.

Nieruchomość usytuowana jest na pierwszym piętrze czteropiętrowej kamienicy z 1938 roku, w skład której wchodzi:

- Salon z aneksem kuchennym
- Sypialnia
- Pokój
- Łazienka
- Przedpokój

Dodatkowo, do nieruchomości przynależy balkon od strony spokojnego dziedzińca. Rozkład nieruchomości prezentuje rzut załączony do oferty. Mieszkanie jest dwustronne. Z okien dwóch sypialni rozpościera się widok na zielony dziedziniec wraz z wewnętrznym parkingiem. Z drugiej części mieszkania a dokładniej z salonu z aneksem mamy widok na wyremontowaną ulicę Królewską.

Mieszkanie jest wykończone w bardzo wysokim standardzie. Wszystkie instalacje tzn. gazowa, wodno-kanalizacyjna, elektryczna oraz C.O. zostały wymienione. W mieszkaniu został zamontowany piec gazowy dwufunkcyjny wraz z kaloryferami we wszystkich pomieszczeniach. Wszystkie meble zostały wykonane na zamówienie od stolarza. Blaty w łazience oraz kuchni są wykonane z białego kwarcytu granitowego. Armatura w całej łazience pochodzi od sprawdzonego producenta, firmy Omnires. Na powierzchni wszystkich pokoi położony został całkowicie nowy dębowy fazowany parkiet ułożony w klasyczną jodełkę. Wszystkie okna w mieszkaniu zostały wymienione na nowe, 3-szybowe. Zabytkowe drzwi wejściowe poddane zostały renowacji a wewnętrzne wymienione na nowe, bezprzylgowe.

Czynsz administracyjny wynosi 270 PLN. Ogrzewanie oraz ciepła woda z piecyka gazowego dwufunkcyjnego. Dodatkowo, do mieszkania przynależy piwnica o powierzchni 7 m<sup>2</sup>.

Kamienica bardzo zadbana, z okresu międzywojennego. Odnowiona klatka z domofonem, wymieniona instalacja elektryczna na klatce. Planowane podłączenie ciepłej wody

### Dane agenta:

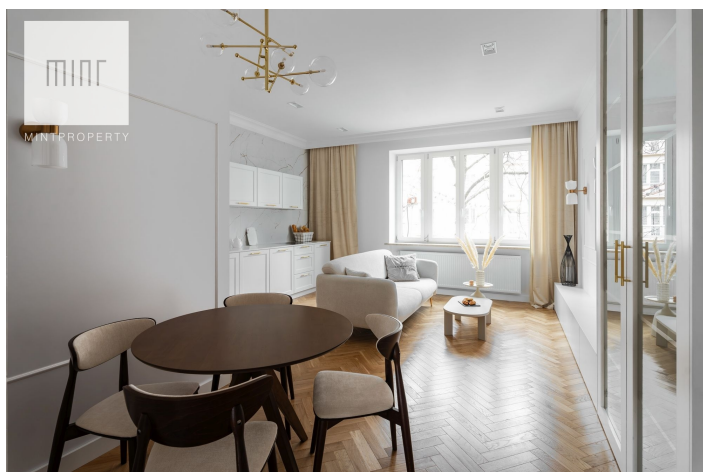
Łukasz Janawa



536303391




lukasz.janawa@mintproperty.pl



Powierzchnia	Pokoje	Sypialnie	Łazienki	Piętro
69.30 m <sup>2</sup>	3	2	1	1

### Dodatkowe udogodnienia:

 Balkon