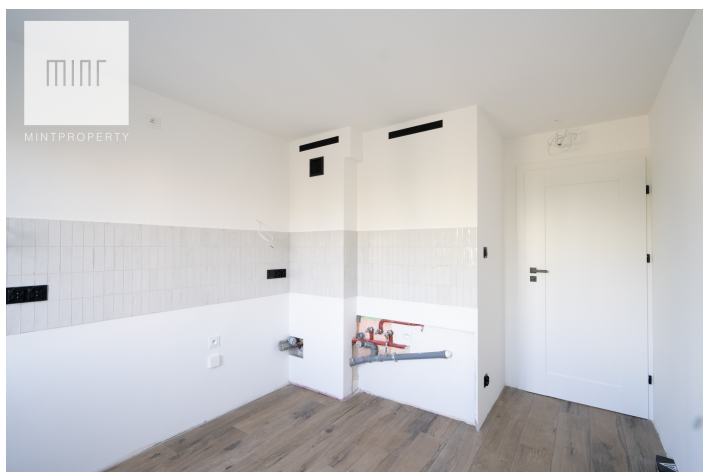


Mieszkanie na sprzedaż, 2 Pułku Lotniczego

Cena
898 000 zł
13 815 zł/m²

 **KRAKÓW**
2 Pułku Lotniczego



Powierzchnia	Pokoje	Sypialnie	Łazienki	Piętro
65.00 m ²	3	2	1	4

Dodatkowe udogodnienia:

-  Winda
-  Balkon

MINT PROPERTY ma przyjemność zaprezentować mieszkanie zlokalizowane przy ul. 2 Pułku Lotniczego 45 w Krakowie o **powierzchni 65 m²**.

Mieszkanie składa się z:

- Pokoju dziennego (19,43 m²)
- 2 sypialni (14,5 m² oraz 10,7 m²)
- oddzielnej kuchni (9,5 m²)
- łazienki (3,25 m²)
- osobnej toalety (1m²)
- przedpokoju (7,09 m²)
- dużego balkonu
- komórki lokatorskiej (4m²)

Mieszkanie jest w pełni wyremontowane w wysokim standardzie. Nie było oszczędzane na materiałach.

Wewnątrz są piękne, białe i szerokie drzwi do każdego pomieszczenia robione na wymiar (nie marketowe). Drzwi wejściowe antywłamaniowe, ciche i wygłuszone.

Parapety są z drewna dębowego.

Duże okna plastikowe, nowe.

Mieszkanie jest jasne i przewiewne dzięki ekspozycji na dwie strony świata. Widok z okien jest na park i na zielen. Nie ma sąsiadów za oknem.

Remont mieszkania został dostosowany pod projekt architektoniczny. Istnieje możliwość zamówienia kuchni na wymiar za jedyne 30 000 zł.

Remont obejmował wymianę wszystkich instalacji (wodno-kanalizacyjnej, elektrycznej - do kuchni doprowadzona jest trzyczasowe zasilanie, gazowej - w łazience do ogrzewania wody został zamontowany nowy i oszczędny piec dwufazowy)

Przygotowano instalację pod umieszczenie klimatyzacji.

Sufity powdieszane, wzmocnione.

Ogrzewanie MPEC.

Pod mieszkaniem dużo ogólnodostępnych miejsc parkingowych nie objętych opłatą.

Lokalizacja:

Mieszkanie zlokalizowane jest w cichej i zielonej. Park Lotników daje możliwość rekreacji na świeżym powietrzu.

W pobliżu znajdują się liczne punkty usługowe, Centrum Handlowe Czyżyny, M1, sklepy Lidl, Biedronka, Aldi, Carrefour, restauracja McDonalds, piekarnia rzemieślnicza, kawiarnie, place zabaw, liczne ścieżki



793670600



agnieszka.zurek@mintproperty.pl

KRAKÓW

ul. Grzegorzeczka 67h/174
31-559 Kraków
784 688 225

RZESZÓW

Al. mjr. Wacława Kopisto 8 a/59
35-315 Rzeszów
794 143 794

DĘBICA

Rynek 21
39-200 Dębica
535 158 662