

## 3-pokojowe mieszkanie 60m<sup>2</sup> + loggia Bez Prowizji

Cena

# 940 000 zł

15 667 zł/m<sup>2</sup>

Mint Property prezentuje na sprzedaż przestronne trzypokojowe mieszkanie o metrażu : 60 m<sup>2</sup> zlokalizowane w nowej inwestycji Lokum Vista przy ul. Walerego Sławka w dzielnicy Podgórze - w sąsiedztwie CH Bonarka.

**Bez prowizji od kupującego, oraz brak podatku PCC.**

**Inwestycja oddana do użytku.**

Prezentowany apartament o powierzchni 60 m<sup>2</sup>, znajduje się na szóstym piętrze w 8 piętrowym budynku z windą i składa się z:

- Salon z aneksem kuchennym 26,83 m<sup>2</sup>
- Sypialnia: 11,16 m<sup>2</sup>
- Sypialnia: 10,21 m<sup>2</sup>
- Łazienki :4, 64m<sup>2</sup>
- Przedpokój :6,87 m<sup>2</sup>
- Dodatkową powierzchnię stanowi loggia 7,86 m<sup>2</sup>

Części wspólne inwestycji zostały kompleksowo zaaranżowane, tak by zapewniać mieszkańcom atrakcyjny wypoczynek bez konieczności wychodzenia poza teren osiedla. Na dziedzińcach znajdują się bezpieczne place zabaw, fontanny, strefy fitness z przyrządami do ćwiczeń i ścieżkami do biegania. Entuzjaści natury mogą delectować się starannie zaprojektowaną zielenią z roślinnością, wśród której znajdują się magnolie, milin amerykański, róże okrywowe czy rozplenicze japońskie.

### Lokalizacja:

W bezpośrednim sąsiedztwie znajdują się zielone tereny rekreacyjne oraz zespół budynków biurowych Bonarka for Business, w którym swoje siedziby mają m.in.: Lufthansa, VSoft, State Street, SolarWinds.

Bardzo dobry dostęp do komunikacji miejskiej (przystanek autobusowy znajduje się bezpośrednio przy budynku)

Dojazd komunikacją miejską do Ronda Matecznego zajmuje 7 minut (3 przystanki).

Na terenie osiedla: sklep spożywczy, piekarnia, salon kosmetyczny, fryzjer, alejki spacerowe, place zabaw.

W bliskim sąsiedztwie:

- Park Duchacki: 0,8 km
- CH Bonarka: 1 km
- Rondo

### Dane agenta:

Tomasz Szerment

Al. mjr. Wacław  
35-315  
794 143 794



tomasz.szerment@mintproperty.pl

### DĘBICA

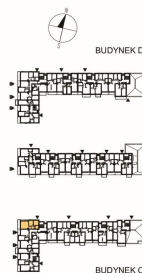
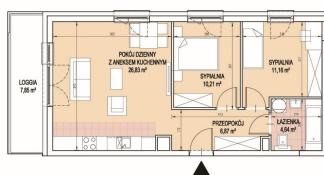
39-200 Dębica  
535 158 662

**KRAKÓW**  
Walerego Sławka



POWIERZCHNIA UŻYTKOWA 59,71 m<sup>2</sup>

|                                   |                      |
|-----------------------------------|----------------------|
| pokój dzienny z aneksem kuchennym | 26,83 m <sup>2</sup> |
| sypialnia                         | 11,16 m <sup>2</sup> |
| sypialnia                         | 10,21 m <sup>2</sup> |
| łazienka                          | 4,64 m <sup>2</sup>  |
| przedpokój                        | 6,87 m <sup>2</sup>  |
| loggia                            | 7,86 m <sup>2</sup>  |



Projektant

SARAN

Opis: Powierzchnia użytkowa w całości oddana do użytku, zgodna z projektem, wykończona, łącznie z balkonem i przedpokojem. Stan: Nowoczesne mieszkanie z aneksem kuchennym, przedpokojem, 3 pokojami, 4 łazienkami, loggią.

Inwestor

LOKUM

Salon Sprzedaży

ul. Piwna 15A, 31-060  
31-104 Kraków

tel. 12 384 83 84

email: biuro@lokum.pl

www.lokumdevelopment.pl

| Powierzchnia         | Pokoje | Sypialnie | Łazienki | Piętro |
|----------------------|--------|-----------|----------|--------|
| 60.00 m <sup>2</sup> | 3      | 2         | 1        | 6      |

### Dodatkowe udogodnienia:

- Przyjazne dla zwierząt
- Winda
- Parking
- Ochrona

### KRAKÓW

ul. Grzegorzeczka 67h/174  
31-559 Kraków  
784 688 225