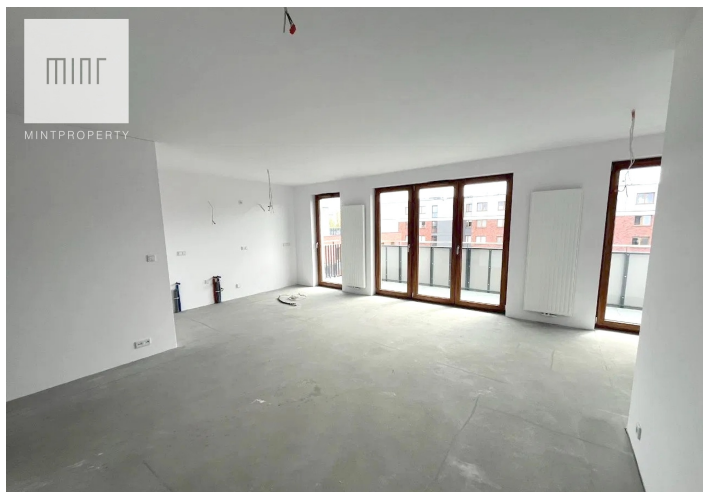


Mieszkanie - Grzegorzeczka - 90 m²





Cena
1 890 000 zł
21 000 zł/m²

 **KRAKÓW**
Grzegorzeczka



Powierzchnia	Pokoje	Sypialnie	Łazienki	Piętro
90.00 m ²	4	3	2	6

Dodatkowe udogodnienia:

-  Przyjazne dla zwierząt
-  Winda
-  Balkon
-  Ochrona

Mint Property prezentuje **na sprzedaż lokal mieszkalny w stanie deweloperskim**, położony **przy ul. Grzegorzeczkiej w Krakowie**. **Lokal o powierzchni 90,57 m²** zlokalizowany jest na **ostatnim, szóstym piętrze** 6-cio piętrowego, nowopowstałego budynku oddanego do użytku w 2023 roku.

Jasny, dwustronny apartament, z ekspozycją północną i południową składa się z:

- (1) salonu z kuchnią;
- (2) sypialni;
- (3) pokoju 1;
- (4) pokoju 2;
- (5) łazienki
- (6) WC oraz pralni;
- (7) przedpokoju;

Mieszkanie posiada (a) **dużą loggię** z wyjściem z salonu o powierzchni **11,75 m²** oraz (b) **balkon** z wyjściem z głównej sypialni o powierzchni **5,38 m²**. Lokal posiada przygotowaną instalację pod klimatyzację. Dodatkowym atutem są tylko dwa mieszkania na piętrze na klatce schodowej.

Lokalizacja:

Budynek zlokalizowany nieopodal Bulwarów Wiślanych, bezpośrednio przy ul. Grzegorzeczkiej, oddzielony kilkoma liniami zabudowy od ruchliwych arterii komunikacyjnych - jednocześnie położony w bezpośrednim sąsiedztwie Ronda Grzegorzecznego oraz Galerii Kazimierz. Nowoczesne, świeżo wybudowane, ciche i zamknięte osiedle z rozbudowaną infrastrukturą: sklepy spożywcze, gabinety lekarskie, gabinety kosmetyczne, fryzjer, przedszkola, żłobki, kawiarnie.

Cena:

Cena sprzedaży lokalu wynosi 1.890.000 PLN (sprzedaż nie jest objęta podatkiem VAT). Do mieszkania przynależy **podwójne miejsce parkingowe** w garażu podziemnym **w cenie 140.000 PLN**.

Zapraszamy do obejrzenia

Dane agenta:

Mateusz Żyła



532133947



mateusz.zyla@mintproperty.pl