

SZPITALNA | TEATR SŁOWACKIEGO | RYNEK GŁÓWNY

Cena
1 900 000 zł
29 052 zł/m²

MINT Property ma przyjemność zaprezentować na sprzedaż dwupokojowe mieszkanie inwestycyjne, zlokalizowane w samym sercu Starego Miasta, przy ul. Szpitalnej.

Lokal o powierzchni 65,40 m² położony jest na trzecim piętrze odnowionej zabytkowej kamienicy z windą i składa się z:

- salonu z aneksem kuchennym
- sypialni
- przedpokoju
- łazienki
- garderoby
- schowka/pralni

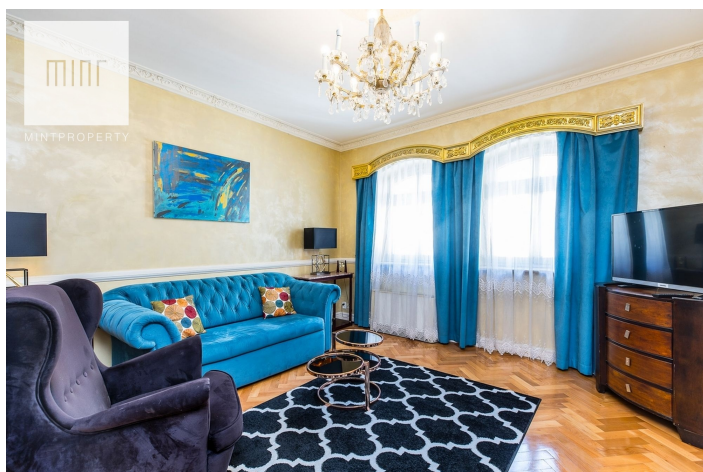
Rozkład mieszkania prezentuje rzut załączony do oferty. Ekspozycja południowo-zachodnia.

Wystrój wnętrza jest bardzo spójny z charakterem kamienicy. Właściciele zadbali o antyczne meble i szlachetne dodatki. Mieszkanie jest umeblowane i w pełni wyposażone. W kuchni zmywarka, płyta grzewcza z piekarnikiem, mikrofała, lodówka z zamrażarką. W łazience kabina prysznicowa i wygodna wanna. Nieruchomość posiada klimatyzację.

Mieszkanie stanowi świetną inwestycję-zarówno pod najem krótkoterminowy jak i długoterminowy. Równocześnie ze względu swą funkcjonalność i dość spory metraż, nadaje się do stałego zamieszkania. Nie wymaga żadnego wkładu finansowego. Uregulowany stan prawny, zadbaną zabytkowa kamienica z 1929 roku, prestiżowe miejsce na mapie Krakowa- w przypadku najmu, zapewnią stałe rentowne dochody, a gdyby ktoś zechciał zamieszkać na stałe, to jest ku temu doskonała okazja, bez ponoszenia dodatkowych kosztów. Nieruchomość ta, stanowi idealną sposobność do lokaty kapitału, z prognozą na potencjał wzrostu wartości nieruchomości.

Ogrzewanie oraz ciepłą wodę zapewnia kotłownia w budynku. Kamienica posiada monitoring oraz windę. Elewacja oraz klatka schodowa w bardzo dobrym stanie.

Lokalizacja:



Powierzchnia	Pokoje	Sypialnie	Łazienki	Piętro
65.40 m ²	2	1	1	3

Dodatkowe udogodnienia:

- 🐾 Przyjazne dla zwierząt
- 🏠 Winda
- ❄️ Klimatyzacja