

## Lokal usługowy | parter | Nowa 5 dzielnica

Cena  
**1 923 220 zł**  
13 000 zł/m<sup>2</sup>

**Mint Property ma przyjemność zaprezentować lokal usługowy położony na parterze w inwestycji Nowa 5 dzielnica przy ul. Wrocławskiej.**

Na nieruchomość o powierzchni 148 m<sup>2</sup> składa się:

- Powierzchnia usługowa - 132 m<sup>2</sup>
- Przedsiónek - 5.5 m<sup>2</sup>
- Przedsiónek WC - 2 m<sup>2</sup>
- WC - 1.5 m<sup>2</sup>
- Magazyn - 7 m<sup>2</sup>

Możliwość dokupienia miejsc parkingowych w cenie 35 000 PLN za miejsce.

Lokal z najemcą.

### Lokalizacja:

Osiedle Nowa 5 Dzielnica to 11 budynków, 1 500 mieszkań. Inwestycja znajduje się w samym sercu Krakowa u zbiegu ulic Wrocławskiej i Raclawickiej. Osiedle, ze względu na centralne położenie oraz bliskie sąsiedztwo Starego Miasta, ciągów komunikacyjnych, szkół oraz innych obiektów użyteczności publicznej, w tym także rozbudowanego zaplecza handlowo- usługowego – stanowi atrakcyjny wariant dla długoterminowej inwestycji w nieruchomość w tej lokalizacji.

### Cena:

**Cena: 1 923 220 PLN netto**

Zapraszamy do kontaktu oraz na prezentację nieruchomości. Sprawdź inne nasze oferty na stronie!

### Dane agenta:

Łukasz Janawa



536303391



lukasz.janawa@mintproperty.pl

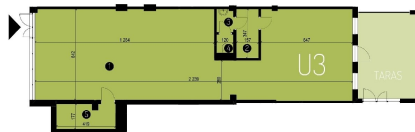


WROCLAWSKA 53B



Lokal usługowy U3

1. Powierzchnia usługowa	131,77
2. Przedsiónek	5,45
3. Przedsiónek WC	1,93
4. WC	1,56
5. Magazyn	7,23
	147,94 m <sup>2</sup>



U3  
147,94 m<sup>2</sup>



Budynek 53B  
Lokal usługowy

Wszelkie informacje mają charakter poglądowy. W celu przedstawienia rzetelnej i wiarygodnej informacji na temat oferty, w tym również szczegółów Rodzaju Usługi.

Powierzchnia	Pokoje	Sypialnie	Łazienki	Piętro
147.94 m <sup>2</sup>	1	0	0	parter

### Dodatkowe udogodnienia:

