

Lokal usługowy | parter | Nowa 5 dzielnica

Cena
3 757 448 zł
13 900 zł/m²

Mint Property ma przyjemność zaprezentować lokal usługowy położony na parterze w inwestycji Nowa 5 dzielnica przy ul. Wrocławskiej.

Na nieruchomość o powierzchni 270 m² składa się:

- Powierzchnia usługowa 1 - 138 m²
- Powierzchnia usługowa 2 - 123 m²
- Przedsiónek - 3.5 m²
- Przedsiónek WC - 3 m²
- WC - 2.5 m²
- Taras

Możliwość dokupienia miejsc parkingowych w cenie 35 000 PLN za miejsce.

Lokal z najemcą.

Lokalizacja:

Osiedle Nowa 5 Dzielnica to 11 budynków, 1 500 mieszkań. Inwestycja znajduje się w samym sercu Krakowa u zbiegu ulic Wrocławskiej i Raławickiej. Osiedle, ze względu na centralne położenie oraz bliskie sąsiedztwo Starego Miasta, ciągów komunikacyjnych, szkół oraz innych obiektów użyteczności publicznej, w tym także rozbudowanego zaplecza handlowo- usługowego - stanowi atrakcyjny wariant dla długoterminowej inwestycji w nieruchomość w tej lokalizacji.

Cena:

Cena: 3 757 448 PLN netto

Zapraszamy do kontaktu oraz na prezentacje nieruchomości. Sprawdź inne nasze oferty na stronie!

Dane agenta:

Łukasz Janawa



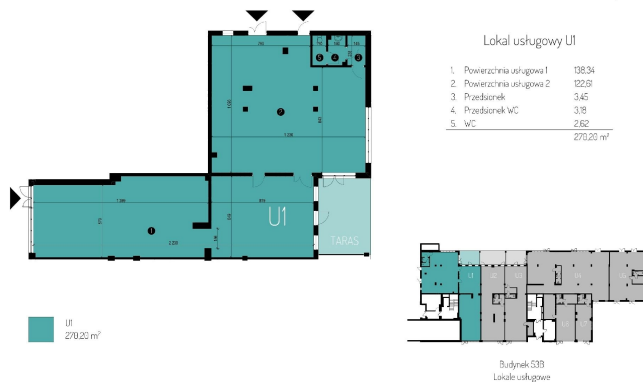
536303391



lukasz.janawa@mintproperty.pl




WROCLAWSKA 53B



Wszystkie informacje mają charakter poglądowy. W celu przedstawienia rzetelnej inwestycji prosimy o zapoznanie się z planem oferty w ramach systemu czujek i kodów QR.

Powierzchnia	Pokoje	Sypialnie	Łazienki	Piętro
270.32 m ²	2	0	0	parter

Dodatkowe udogodnienia:

 Parking