

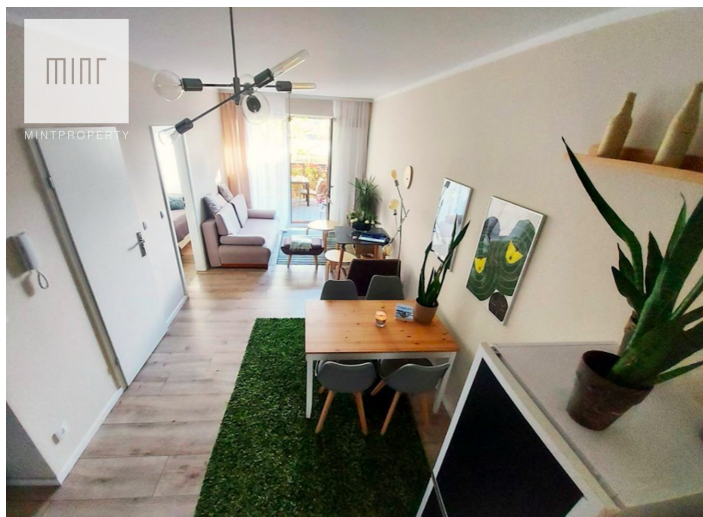
## 2 pokoje na Grzegórkach z widokiem na Wisłę

Cena

**987 000 zł**



26 676 zł/m<sup>2</sup>

 **KRAKÓW**  
Stachowskiego



Powierzchnia	Pokoje	Sypialnie	Łazienki	Piętro
37.00 m <sup>2</sup>	2	1	1	wysoki parter

### Dodatkowe udogodnienia:

-  Winda
-  Balkon

**MINT Property** prezentuje na sprzedaż **2 pokojowe** mieszkanie zlokalizowane przy ul. Stachowskiego w **inwestycji Pianissimo**.

Prezentowana nieruchomość o powierzchni **37 m<sup>2</sup>**, znajduje się na wysokim parterze, z widokiem na Wisłę i składa się z:

- salonu z aneksem kuchennym (21,32 m<sup>2</sup>)
- osobnej sypialni (7,46 m<sup>2</sup>)
- łazienki (4,22 m<sup>2</sup>)
- przedpokoju (4,02 m<sup>2</sup>)
- dużego balkonu z widokiem na Wisłę (16,68 m<sup>2</sup>)

Mieszkanie jest przytulnie urządzone, pełni wyposażone w sprzęty AGD.

Kompleks charakteryzuje się wysokim standardem oraz nowoczesnymi rozwiązaniami wewnątrz budynków. Cały teren jest monitorowany i pełen zieleni.

Aktualnie mieszkanie ma najemcę, do września przyszłego roku.

### Lokalizacja:

Nieruchomość jest zlokalizowana przy Bulwarach Wiślanych, w sercu najmłodniejszej dzielnicy Krakowa - Grzegórkach - inwestycja Pianissimo cieszy się ogromnym zainteresowaniem osób poszukujących mieszkania w cichej i spokojnej okolicy w centrum miasta.


Spacerem wzdłuż Wisły można w ciągu kilku minut dojść na zabytkowy Kazimierz czy przeżywające renesans Podgórze. Również na Stare Miasto można dostać się spacerem lub przejeżdżając 4 przystanki komunikacją miejską. Będąc stacją przesiadkową wielu linii tramwajowych i autobusowych Rondo Grzegórzeckie jest dogodnym punktem komunikacyjnym i pozwala szybko dotrzeć w każdy rejon Krakowa.

Osoby ceniące sobie relaks oraz aktywny wypoczynek także będą zachwycone. Wybudowany tuż przy alejkach spacerowych Bulwarów Wiślanych kompleks oferuje mieszkańcom łatwy dostęp do terenów rekreacyjnych. W bliskiej okolicy znajduje się również nowo powstały park Stacja Zabłocie, Park Grzegórzecki, plaża nad Wisłą oraz plac zabaw dla dzieci.

W pobliżu wiele sklepów,

### Dane agenta:

Katarzyna Mielecka

 532261513

 katarzyna@mintproperty.pl