

## Nowoczesne i energooszczędne osiedle

Cena  
**674 252 zł**  
 10 912 zł/m<sup>2</sup>

0% podatku PCC  
 0% prowizji dla biura nieruchomości  
**Przeгляд inwestycji deweloperskich w jednym miejscu**

**Mint Property ma przyjemność zaprezentować Państwu inwestycję zlokalizowaną w doskonałym miejscu przy ul. Myśliwskiej w intensywnie rozwijającej się dzielnicy Nowy Płaszów.**

Mieszkanie o powierzchni 62m2 składa się z:

- holu
- łazienki
- sypialni
- sypialni
- salonu z aneksem kuchennym

Najważniejsze zalety inwestycji to:

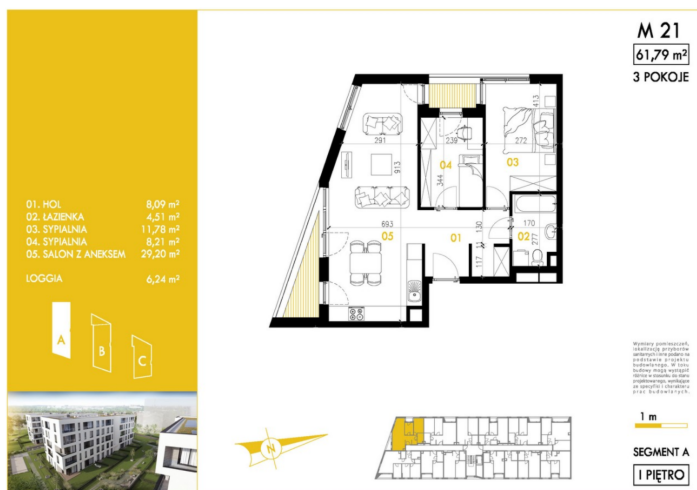
- Ekologiczne rozwiązania - na dachach budynków zostaną zamontowane panele fotowoltaiczne, dzięki którym mieszkańcy będą mniej płacić za prąd.

- Inwestycja znajduje się w pobliżu terenów zielonych takich jak Zalew Bagry oraz Park Myśliwska i Park Rzeczny Ogród Płaszów. W pobliżu ul. Myśliwskiej powstanie Całoroczne Centrum Sportów Zimowych.

- Duże odległości między budynkami i wystarczająca odległość od ruchliwych dróg aby poczuć odpoczynek od miejskiego zgiełku.



**KRAKÓW**  
 Myśliwska



Powierzchnia	Pokoje	Sypialnie	Łazienki	Piętro
61.79 m <sup>2</sup>	3	2	1	1

### Dodatkowe udogodnienia:

-  Winda
-  Balkon

### Lokalizacja:

W okolicy funkcjonuje wiele przedszkoli i szkół. Inwestycja jest bardzo dobrze skomunikowana z centrum oraz z innymi dzielnicami Krakowa.

W pobliżu znajdują się: przychodnia, gabinet stomatologiczny, przedszkola, szkoły, sklepy spożywcze oraz stacja paliw, kościół.

Termin oddania inwestycji to 2022-12-31.

### Cena:

**674 252 PLN**

Finansowanie 10/90 - zgoda na ceswję!

W ofercie mieszkania o innych ekspozycjach i metrażach!

**KRAKÓW**  
 ul. Grzegorzeczka 67h/174  
 31-559 Kraków  
 784 688 225

Miejsce parkingowe zewnętrzne: 25 000 zł;  
**RZESZÓW**  
 Al. mjr. Wacława Kopisto 8 a/59  
 Miejsce parkingowe garażowe: 45 000 zł;  
 35-315 Rzeszów  
 794 143 794

**DĘBICA**  
 Rynek 21  
 39-200 Dębica  
 535 158 662

Dwa miejsca parkingowe zależne: 65000 zł

Jakub Myśliwiec

Tel: 796 366 577

Mail: jakub.mysliwiec@mintproperty.pl

**Dane agenta:**

Mint\_Archiwum Mint\_Archiwum



mint\_archiwum@mintproperty.pl

---

**KRAKÓW**  
ul. Grzegorzeczka 67h/174  
31-559 Kraków  
784 688 225

**RZESZÓW**  
Al. mjr. Wacława Kopisto 8 a/59  
35-315 Rzeszów  
794 143 794

**DĘBICA**  
Rynek 21  
39-200 Dębica  
535 158 662