

## Kawalerka z opcją wydzielenia sypialni. Kazimierz

Cena  
**399 000 zł**  
12 871 zł/m<sup>2</sup>

Na sprzedaż nowe studio, w stanie deweloperskim, bardzo dobrze doświetlone na wysokim parterze, stanowiącym drugą kondygnację w budynku, położone w odrestaurowanej kamienicy przy ul. Starowiślniej. Lokal o metrażu **31m<sup>2</sup>** mieści się w bardzo cichej części oficynowej z dala od ulicy, z oknami skierowanymi na zielony dziedziniec.

Plan nieruchomości pozwala na jej podział na pokój oraz salon z aneksem kuchennym co przy niewielkim metrażu stanowi bardzo atrakcyjną ofertę.

W mieszkaniu nowe okna pvc, wylewki maszynowe, tynki cementowe, rozprowadzone wszystkie instalacje, w tym elektryka bez osprzętu.

Ogrzewanie i ciepła woda z miejskiej sieci grzewczej MPEC.

Kompleks mieszkań, w skład których wchodzi prezentowana nieruchomość to inwestycja deweloperska polegająca na rewitalizacji dwóch pięknych krakowskich kamienic położonych w dzielnicy Kazimierz. Remont generalny budynków zakłada wymianę dachu, wszystkich instalacji, przebudowę lokali i doprowadzenie ich do stanu deweloperskiego, podłączenie ogrzewania miejskiego, zmianę aranżacji dziedzińca, odnowienie elewacji a także zainstalowanie windy. Na parterze kamienic w części głównej przewidziano lokale gastronomiczne. Klatki schodowe posiadają oryginalne schody, secesyjne okna, balustrady i drzwi do korytarzy, w bramie wjazdowej zostały pieczołowicie odrestaurowane oryginalne freski. W całym kompleksie trwają ostatnie prace wykończeniowe.

Idealna lokalizacja przy ulicy Starowiślniej, która jest bogata w infrastrukturę handlową i usługową, rozrywkową. W pobliżu komunikacja tramwajowa oraz planowana kolej.

Mieszkanie bardzo dobrze nadaje się do zamieszkania na własny użytek lub celem zakupu inwestycyjnego (najem długo lub krótkoterminowy).

Lokal odebrany, pełna własność z założoną księgą wieczystą (IV dział KW bez wpisów)

**Cena: 399 000 zł**

W

**Dane agenta:**

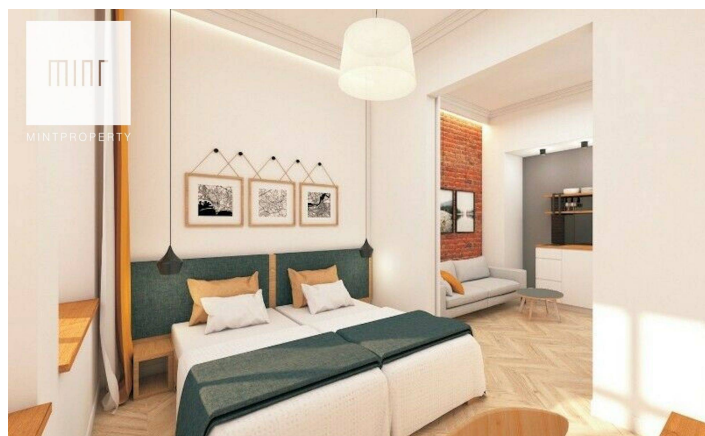
Mint\_Archiwum Mint\_Archiwum



mint\_archiwum@mintproperty.pl



**KRAKÓW**  
Starowiślna



|                      |        |           |          |        |
|----------------------|--------|-----------|----------|--------|
| Powierzchnia         | Pokoje | Sypialnie | Łazienki | Piętro |
| 31.00 m <sup>2</sup> | 1      | 1         | 1        | parter |

### Dodatkowe udogodnienia:

 Winda