

Dwupokojowe mieszkanie inwestycyjne ul. Królewska.

Cena
520 000 zł
 11 064 zł/m²

Mint Property prezentuje dwupokojowe mieszkanie inwestycyjne o powierzchni 47 m² położone przy ul. Królewskiej w ścisłym centrum Krakowa.

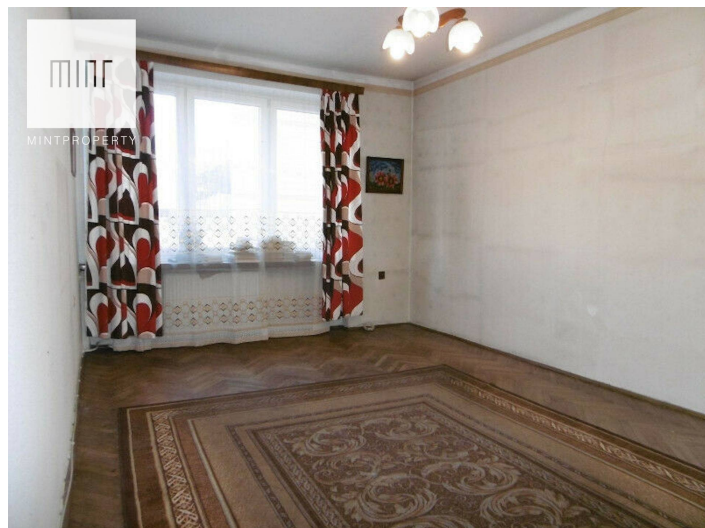
Mieszkanie aktualnie jest w stanie do remontu. Istnieje możliwość zburzenia ścianki działowej i stworzenia salonu z aneksem kuchennym. Okna plastikowe, w dobrym stanie. Do mieszkania przynależy piwnica o powierzchni około 6 m². Spółdzielnia przygotowuje podłączenie ciepłej wody miejskiej, która obecnie ogrzewana jest z piecyka gazowego. Do dyspozycji mieszkańców dostępny jest prywatny parking.

Nieruchomość usytuowana jest na pierwszym piętrze czteropiętrowego budynku z lat 80. Ma powierzchnię 47m² i składa się z:

- oddzielnej kuchni
- pokój dzienny z wyjściem na balkon
- sypialni
- łazienki
- WC
- przedpokój

Lokalizacja:

Mieszkanie znajduje się centrum Krakowa w przepięknej okolicy, jest także świetnie skomunikowane z pozostałymi częściami miasta. Przystanki komunikacji miejskiej znajdują się w odległości 50 metrów od budynku. Transport miejski pozwala na szybkie i sprawne dotarcie w każdy zakątek Krakowa. W bezpośrednim sąsiedztwie znajdują się liczne sklepy, szkoły, przedszkola, żłobek, Uniwersytet Pedagogiczny, poczta, siłownia, restauracje.



Powierzchnia	Pokoje	Sypialnie	Łazienki	Piętro
47.00 m ²	2	2	1	1

Cena: 550 000 PLN do negocjacji

Czynsz przy dwóch osobach: 360 zł

Zapraszamy do kontaktu oraz na prezentacje nieruchomości.

Hubert Leśniewski

796115112



Dane agenta:

Mint_Archiwum Mint_Archiwum



mint_archiwum@mintproperty.pl

Dodatkowe udogodnienia:

-  Balkon
-  Parking