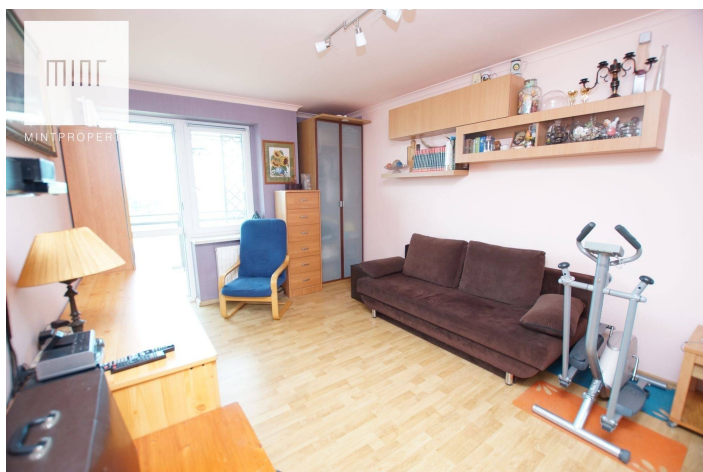





Cena
519 000 zł
11 795 zł/m²



Powierzchnia	Pokoje	Sypialnie	Łazienki	Piętro
44.00 m ²	3	3	2	4

Dodatkowe udogodnienia:

-  Winda
-  Balkon
-  Parking

Mint Property ma przyjemność zaprezentować dwupoziomowe z dużym potencjałem na Płaszowie.

Na pierwszy poziom mieszkania o powierzchni 44,6m2 składają się:

- Salon
- Kuchnia z jadalnią
- Łazienka z wanną
- Przedpokój

Na drugim poziomie - niewilczonym w powierzchni mieszkania znajdują się:

- Pokój półotwarty na schody
- Oddzielny pokój
- W pełni funkcjonalna łazienka z kabiną prysznicową

Do mieszkania przynależy komórka lokatorska (6,08m2) oraz balkon z widokiem na zalew Bagry i osiedle domków jednorodzinnych.

W bloku znajduje się winda którą da się zjechać do poziomu podziemnego garażu, gdzie można kontynuować najem miejsca postojowego w cenie ok.250 PLN.

Mieszkanie znajduje się na czwartym piętrze budynku wybudowanego w 2001 roku, tuż obok zalewu Bagry. Z okien widok na zieleni i osiedle domków jednorodzinnych, okolica spokojna i zaciszna, można zrelaksować się nad wodą lub spacerując po okolicy.

Umieszczenie nieruchomości zapewnia również bardzo dobry dostęp do komunikacji miejskiej, którą dostaniemy się do wybranej części miasta, infrastruktura zapewnia również łatwy wyjazd na obwodnicę lub w drugą stronę wjazd do centrum miasta.

W okolicy znajdziemy również sklepy takie jak lidl i biedronka i inne punkty usługowe.

Cena: 519 000 PLN

Czynsz około 450 do 550 PLN w zależności od sezonu. W mieszkaniu nie ma gazu, a wszystkie pozostałe media są opomiarowane.

Bartłomiej Maślarz

733 688 225

bartlomiej.maslarz@mintproperty.pl

Dane agenta:

Mint_Archiwum Mint_Archiwum



mint_archiwum@mintproperty.pl