

## Piękne dwupokojowe mieszkanie, 48 m<sup>2</sup>, os. Kalinowe

Cena  
**389 000 zł**  
 8 104 zł/m<sup>2</sup>

**Mint Property prezentuje na sprzedaż dwupokojowe mieszkanie o powierzchni 48 m<sup>2</sup> położone na spokojnym osiedlu Kalinowym.**

Nieruchomość o usytuowana jest na trzecim piętrze czteropiętrowego, zadbanego budynku z lat 80 roku, w skład której wchodzi:

- Oddzielna kuchnia
- Salon
- Sypialnia
- Łazienka
- Przedpokój

Mieszkanie jasne oraz ustawne, w świetnym stanie.

Do mieszkania przynależy piwnica o powierzchni 2.5 m<sup>2</sup>, ogólnodostępna rowerownia oraz suszarnia dla mieszkańców klatki.

Ogrzewanie miejskie. Ciepła woda z piecyka gazowego, lecz w tym roku będzie wykonywane podpięcie bloku pod instalację miejską. Łazienka przygotowana pod podpięcie, nie wymaga przeróbek.

Mieszkanie po remoncie kapitalnym. Wykonana została nowa instalacja elektryczna oraz wodna, dodatkowo zamontowane zostały nowe okna.

Mieszkanie w pełni wyposażone - gotowe do zamieszkania. Wszystkie urządzenia i meble zakupione nowe oraz na gwarancji. Sprzet RTV oraz ekspres do uzgodnienia. Wszystkie meble i sprzet AGD pozostaje w cenie zakupu mieszkania.

Miejsca parkingowe ogólnodostępne na terenie całego osiedla, bez problemu z parkowaniem.

Lokalizacja:

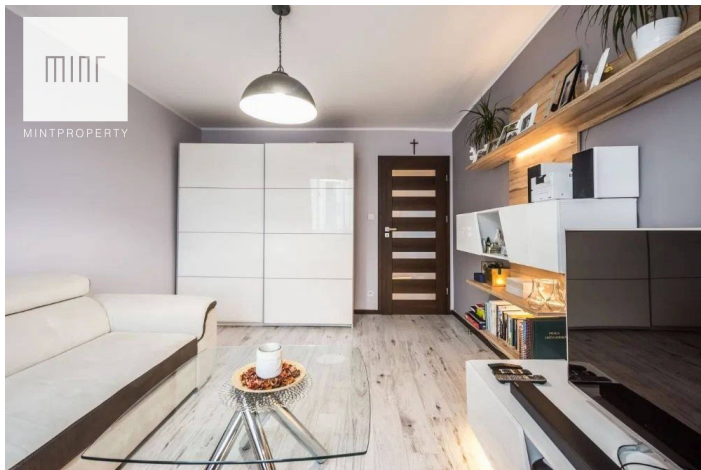
Nieruchomość położona w doskonale skomunikowanej części miasta, dzięki czemu nowy właściciel będzie mógł cieszyć się swobodą komunikacji publicznej oferowanej w bezpośrednim sąsiedztwie. W pobliżu szkoła, kościół, przystanki autobusowe oraz sklepy. Nieruchomość doskonale skomunikowana z pozostałą częścią Krakowa. Wokół niezbędna infrastruktura, a tuż pod blokiem przebiegają Planty Bienczyckie (a w nich plac zabaw dla dzieci, zamknięty wybieg dla psów, street workout park oraz liczne boiska).

**Cena: 389 000 PLN**

Zapraszamy do kontaktu oraz na



**KRAKÓW**  
Kalinowe



Powierzchnia	Pokoje	Sypialnie	Łazienki	Piętro
48.00 m <sup>2</sup>	2	2	1	3



536303391



lukasz.janawa@mintproperty.pl

---

**KRAKÓW**

ul. Grzegorzeczka 67h/174  
31-559 Kraków  
784 688 225

**RZESZÓW**

Al. mjr. Wacława Kopisto 8 a/59  
35-315 Rzeszów  
794 143 794

**DĘBICA**

Rynek 21  
39-200 Dębica  
535 158 662