

Dwupokojowe mieszkanie, 37 m², Strusia

Cena
295 000 zł
7 973 zł/m²

Mint Property prezentuje dwupokojowe mieszkanie o powierzchni 37 m² położone na osiedlu Strusia.

Mieszkanie położone na dziewiątym piętrze w budynku z wielkiej płyty z 1980 roku, składa się z następujących pomieszczeń:

- Salon z aneksem kuchennym
- Pokój
- Kuchnia
- Łazienka

Dodatkowo, do lokalu przynależy piwnica.

Mieszkanie nasłonecznione z widokiem na panoramę Krakowa.

Niskie koszty utrzymania: czynsz ok 300 zł, ogrzewanie miejskie.

Lokalizacja:

Wokół jest bardzo dużo zieleni i terenów spacerowych, przed jak i za blokiem place zabaw oraz park. Do przystanku autobusowego, Lidla czy Biedronki ok 200m.

W sąsiedztwie znajdują się sklepy, restauracje, placówki medyczne, banki, poczta oraz tereny zielone - Planty Bieńczyckie.

Cena: 295 000 PLN

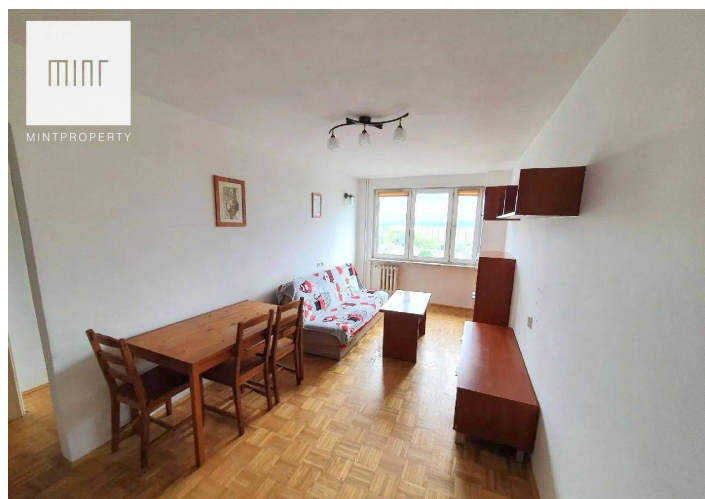
Zapraszamy do kontaktu oraz na prezentacje nieruchomości.

Łukasz Janawa
Tel: 536 303 391
Mail: lukasz.janawa@mintproperty.pl

Dane agenta:

Łukasz Janawa
 536303391  lukasz.janawa@mintproperty.pl

 **KRAKÓW**
Osiedle Strusia



Powierzchnia	Pokoje	Sypialnie	Łazienki	Piętro
37.00 m ²	2	1	1	9

Dodatkowe udogodnienia:

-  Winda
-  Parking