

Dwupiętrowe mieszkanie, 82m², Szeroka

Cena
1 300 000 zł
 15 854 zł/m²

Mint Property ma przyjemność zaprezentować nieruchomość o powierzchni 82 m² zlokalizowaną w sercu krakowskiego Kazimierza.

Nieruchomość aktualnie podzielona jest na dwa oddzielne mieszkania wynajmowane dla turystów. Możliwość przejęcia inwestycji na krótki najem, bądź połączenia obu mieszkań w jedno - posiadają one wspólny przedsiwonek. Oba mieszkania są podobne powierzchniowo.

Na dwupoziomową nieruchomość, zlokalizowaną na trzecim piętrze oraz poddaszu budynku składają się:

Piętro 3:

- Oddzielna kuchnia
- Pokój 1
- Pokój 2
- Łazienka

Poddasze:

- Oddzielna kuchnia
- Pokój 1
- Pokój 2
- Łazienka

Lokalizacja:

Ulica Szeroka położona w sercu krakowskiego Kazimierza - dawnej żydowskiej dzielnicy - zaledwie kilka kroków od Placu Wolnica, Placu Nowego czy Bulwarów Wiślanych. W pobliżu znajduje się mnóstwo atrakcji turystycznych, kawiarni, restauracji, w których panuje niespotykany nigdzie indziej klimat dawnej dzielnicy żydowskiej a obecnie miejsca chętnie odwiedzane przez mieszkańców i turystów. Znakomita lokalizacja umożliwia szybki dostęp do sklepów, punktów handlowo-usługowych, Galerii Kazimierz oraz przystanków komunikacji tramwajowej i autobusowej. To idealne rozwiązanie dla osób ceniących komfort, nowoczesność oraz bliskość historycznego centrum Krakowa.

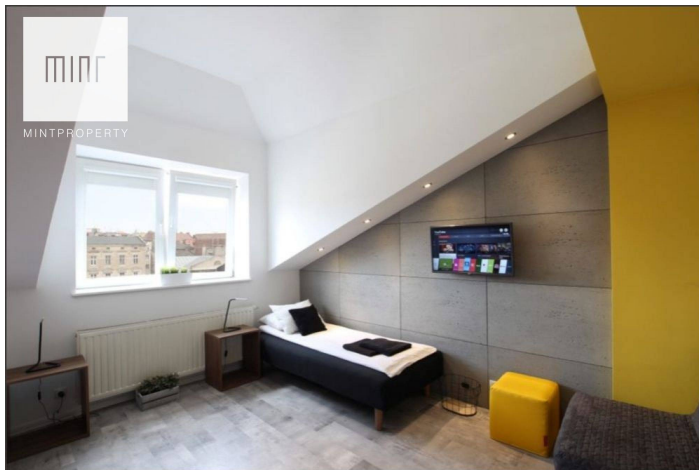
Cena: 1 300 000 PLN

Zapraszamy do kontaktu oraz na prezentacje nieruchomości.

Łukasz Janawa
 Tel: 536 303 391
 Mail: lukasz.janawa@mintproperty.pl



KRAKÓW
 Szeroka



Powierzchnia	Pokoje	Sypialnie	Łazienki	Piętro
82.00 m ²	4	4	2	3

