

## Trzy pokojowe mieszkanie o powierzchni 83m<sup>2</sup>

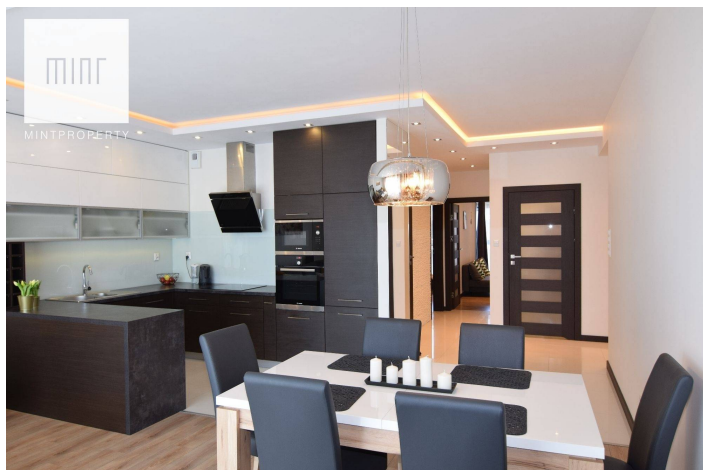
Cena  
**1 162 000 zł**  
14 000 zł/m<sup>2</sup>

Mint Property prezentuje na sprzedaż trzy pokojowe mieszkanie o powierzchni 82,6 m<sup>2</sup> położone przy ul. Grzegórzeckiej (Wiślane Tarasy).

Nieruchomość usytuowana jest na piątym piętrze budynku, w skład której wchodzi:

- przestronny salon z aneksem kuchennym oraz częścią jadalną - 33,3 m<sup>2</sup>,
- duża sypialnia z łóżem małżeńskim - 14,4 m<sup>2</sup>,
- gabinet z rozkładaną sofą - 14,2 m<sup>2</sup>,
- dwie łazienki (z wanną oraz prysznicem),
- funkcjonalna garderoba - 3,2 m<sup>2</sup>.

 **KRAKÓW**  
Grzegórzecka



Mieszkanie posiada 2 balkony: jeden przylega do salonu, natomiast drugi znajduje się pomiędzy sypialnią a gabinetem. Ekspozycja: południowa: salon oraz północna: sypialnia + gabinet. Apartament jest klimatyzowany.



Apartament w pełni umeblowany, wykończony w wysokim standardzie, zaaranżowany w nowoczesnym stylu przy udziale architekta. Kuchnia wyposażona w niezbędny sprzęt AGD: lodówkę, zmywarkę, piekarnik, mikrofalówkę oraz okap.

Zakup miejsca postojowego w garażu podziemnym wraz z dwiema komórkami lokatorskimi jest obligatoryjny - 80.000 zł.

Czynsz administracyjny: ok. 650 zł (ogrzewanie, ciepła i zimna woda, wywóz śmieci, utrzymanie części wspólnych, monitoring).

Powierzchnia	Pokoje	Sypialnie	Łazienki	Piętro
83.00 m <sup>2</sup>	3	2	2	5

### Dodatkowe udogodnienia:

-  Balkon
-  Ochrona

### Lokalizacja:

Osiedle strzeżone, posiada całodobowy monitoring obejmujący swoim zasięgiem otoczenie budynków, ale także garaż podziemny oraz wejścia do klatek schodowych.

Wiślane Tarasy to prestiżowa inwestycja w centrum Krakowa charakteryzująca się doskonałą lokalizacją, centrum historycznej dzielnicy Kazimierz dzieli od apartamentu jedynie 1,6 km a do Rynku Głównego jest zaledwie 2 km. W bezpośrednim sąsiedztwie osiedla znajduje się także centrum handlowe Galeria Kazimierz (sklepy, punkty usługowe, kino Cinema-City, siłownia). Apartamentowiec dzieli jedynie 100m od bulwarów wiślanych -

### Dane agenta:

Łukasz Janawa



536303391



lukasz.janawa@mintproperty.pl