

## Piękne mieszkanie 3 pokojowe przy Wiśle

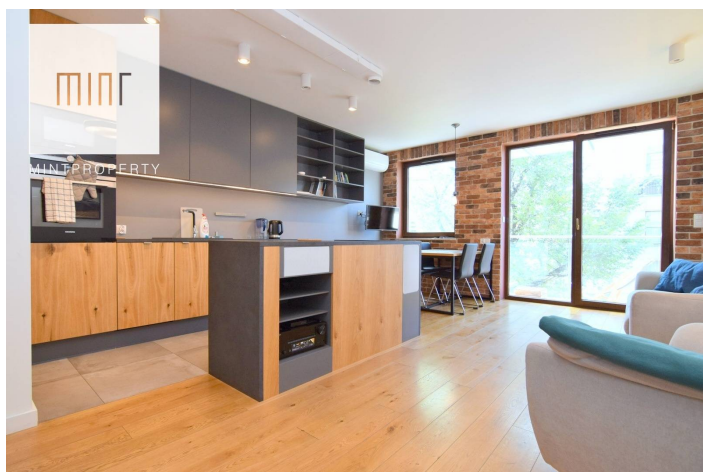
Cena  
**1 098 000 zł**  
 18 510 zł/m<sup>2</sup>

**Mint Property prezentuje trzypokojowe mieszkanie o powierzchni 59.32 m<sup>2</sup> położone przy ul. Grzegorzeckiej.**

Mieszkanie położone na trzecim piętrze czteropiętrowego budynku z 2016 roku składa się z następujących pomieszczeń:

- salon z aneksem kuchennym + balkon
- sypialnia
- sypialnia + balkon
- łazienka
- korytarz z możliwością wydzielenia garderoby

 **KRAKÓW**  
Grzegorzeccka









Mieszkanie jest wykończzone w wysokim standardzie

- Na podłogach deski drewniane, dębowe
- Zabudowa kuchenna wykonana na wymiar - fronty z forniru dębowego. Sprzęty Siemens wysokiej jakości.
- Łazienka - głośnik w suficie sterowany z amplitunera w salonie, odpływ liniowy, kabina prysznicowa otwarta, bez brodzika co ułatwia utrzymanie w czystości, a dzięki otwartej przestrzeni i bezstopniowemu przejściu dostarcza naturalnych wrażeń. Baterie włoskiej firmy Fima z wysokiej półki. Deszczownica o dużej średnicy 30 cm - bardzo wydajny i przyjemny, miękki strumień. Meble na wymiar w zabudowie.
- Podłoga w korytarzu, łazience oraz powierzchnia z płytek w kuchni posiada ogrzewanie podłogowe. W mieszkaniu znajduje się instalacja centralnego odkurzenia.
- W salonie klimatyzacja, instalacja pod elektryczne rolety, elektrycznie spuszczonego ekran oraz rzutnik. Instalacja pod kino domowe 5.1 oraz dodatkowe urządzenie audio np gramofon. W zabudowie kuchennej (w wyspie) znajdują się zabudowane głośniki Monitor Audio oraz Amplituner Onkyo - cena zestawu 11 tys złotych (w cenie mieszkania).
- System inteligentnego zarządzania domem zawierający czujniki ruchu, temperatury, otwarcia okien w salonie, drzwi wejściowych, czujnik zalania, dymu, sterowania klimatyzacją, sterowania głowicami grzejników we wszystkich pomieszczeniach. Systemem można sterować z dowolnego miejsca na ziemi gdzie jest dostępny internet przez aplikację w telefonie.
- Drzwi bezprzylgowe fornirowane Dewro



Powierzchnia	Pokoje	Sypialnie	Łazienki	Piętro
59.32 m <sup>2</sup>	3	2	1	3

### Dodatkowe udogodnienia:

-  Przyjazne dla zwierząt
-  Winda
-  Klimatyzacja
-  Balkon
-  Parking
-  Ochrona

### Dane agenta:

Łukasz Janawa

 536303391  lukasz.janawa@mintproperty.pl