

Piękne mieszkanie z 3 osobnymi pokojami

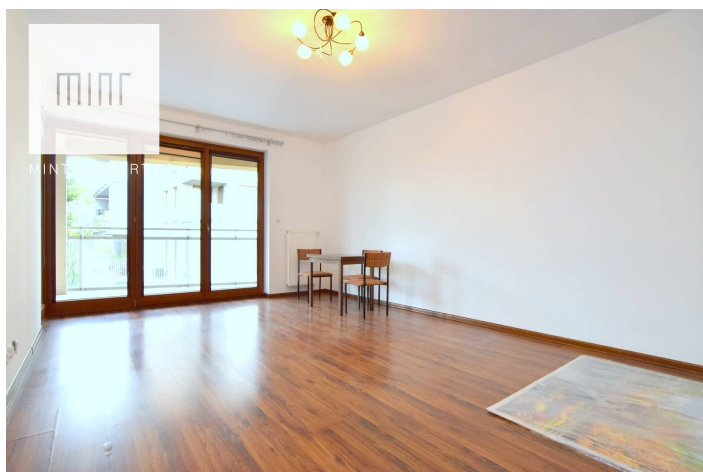
Cena
650 000 zł
9 155 zł/m²

Mint Property prezentuje na sprzedaż jasne i przestronne trzypokojowe mieszkanie w apartamentowcu przy aleji Kijowskiej.

Prezentowana nieruchomość o powierzchni 71 m2 położona jest na 7 piętrze budynku i składa się z :

- trzech osobnych pokoi (salonu i dwóch sypialni)
- osobnej kuchni
- 2 łazienek (w większej: wanna, umywalka, w.c. oraz pralka; w mniejszej: kabina prysznicowa, umywalka, w.c.),
- przedpokoju.

 **KRAKÓW**
Aleja Kijowska



Mieszkanie bardzo zadbane, kompleksowo umeblowane i wyposażone. Wnętrza bardzo przestronne i dobrze doświetlone dzięki dużym oknom w salonie oraz w obu sypialniach. Największym atutem związanym z położeniem mieszkania na 7 piętrze budynku jest przestronny balkon. Skierowany w stronę niskiej zabudowy gwarantuje przyjemny widok oraz wyśmienite doświetlenie wnętrza aż do zachodu słońca.

Kuchnia w pełni wyposażona w niezbędny sprzęt AGD oraz meble na wymiar. W przedpokoju duża i pojemna szafa. Przestronna łazienka wyposażona została w komfortową wannę. W przedpokoju szafy z zabudowie.

Czynsz administracyjny wynosi ok 600zł

Lokalizacja

Apartamentowiec zlokalizowany u zbiegu Wrocławskiej i Kijowskiej, w sercu zielonej Krowodrzy. Wykończony wysokiej klasy materiałami budynek został wyposażony w dwie cichobieżne windy, video domofon oraz ochronę. W budynku znajduje się także hala garażowa z miejscami postojowymi. Inwestycja jest strzeżona i monitorowana. W części frontowej, od ulicy znajdują się lokale usługowe w tym sklep spożywczy.

W pobliżu inwestycji znajdują się liczne sklepy i punkty usługowe, restauracja, apteka, poczta, siedziby banków, placówki służby zdrowia (gabinety stomatologiczne oraz przychodnia zdrowia), przedszkole, szkoła, place zabaw dla dzieci oraz alejki spacerowe Młynówki Królewskiej,

Okolica jest również bardzo dobrze skomunikowana z centrum miasta.

Dane agenta:






Mint_Archiwum Mint_Archiwum



mint_archiwum@mintproperty.pl

Powierzchnia	Pokoje	Sypialnie	Łazienki	Piętro
71.00 m ²	3	3	2	7

Dodatkowe udogodnienia:

-  Przyjazne dla zwierząt
-  Winda
-  Balkon
-  Parking
-  Ochrona