

Cena
329 000 zł
12 185 zł/m²

Mint property przedstawia na sprzedaż kawalerkę o powierzchni 27,02 m², która znajduje się w nowoczesnym budynku na zamkniętym osiedlu w otoczeniu niskiej zabudowy. Prezentowane mieszkanie znajduje się na 3 piętrze a w jego skład wchodzi:

- pokój z aneksem 18,08 m²
- przedpokój 4,90 m²
- łazienka 3,74 m²

Do mieszkania przynależy balkon o powierzchni około 4 m² wychodzący na dziedziniec. Mieszkanie jest jasne, posiada duże okna balkonowe. Na całej powierzchni mieszkania położony jest gres drewnopodobny, przez co przestrzeń wydaje się większa. Wnęka na kuchnię jest wymiarowana specjalnie pod meble z IKEA co ułatwi jej aranżację we własnym zakresie. W kawalerce zrobiony jest podwieszany sufit, w którym jest wystarczająca ilość punktów świetlnych.

Lokalizacja budynku w dzielnicy Krowdrza, w północno-zachodniej części Krakowa.

Dojście do przystanku zajmuje nie więcej niż 4 minuty. W pobliżu położona jest stacja kolejowa Kraków Łobzów skąd można dojechać w kilka minut do dworca głównego a w 15 minut do portu lotniczego Kraków Balice.

Zapraszamy do kontaktu!

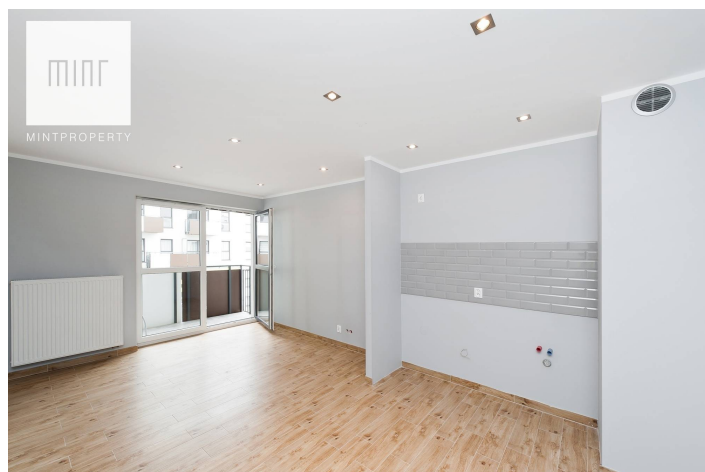
Dane agenta:

Mint_Archiwum Mint_Archiwum




mint_archiwum@mintproperty.pl

 **KRAKÓW**
poznńska



Powierzchnia	Pokoje	Sypialnie	Łazienki	Piętro
27.00 m ²	1	1	1	3

Dodatkowe udogodnienia:

-  Winda
-  Balkon