

Przytulny dom otoczony zielenią, Masłomiąca

Cena
990 000 zł
6 744 zł/m²

Biuro Nieruchomości MINT Property ma przyjemność zaprezentować przytulny dom na sprzedaż usytuowany w miejscowości **Masłomiąca oddalonej 13 km od centrum Krakowa**. Jedną z największych wsi w Gminie. Masłomiąca leży w centrum Gminy Michałowice, przy drodze powiatowej.

Dom zlokalizowany jest na ogrodzonym podwórku otoczonym zielenią. Nieruchomość położona jest **na działce o powierzchni 9.1a i posiada łącznie 146.8 m²**. Dom składa się z dwóch poziomów:

Parter:

- hol,
- otwarty salon połączony z kuchnią i jadalnią - 70m²,
- toaleta - 7m²,
- garderoba - 4m².

Piętro:

- hol,
- 3 sypialnie - 17m², 17m², 10m²,
- łazienka z wanną - 10m²,
- garderoba - 4m².

Dom jest wykończony przy użyciu bardzo wysokiej klasy materiałów według projektu architekta. Z tarasu rozpościera się piękny widok na tereny zielone, gdzie w ciszy można napić się filiżanki kawy. W razie gorszej pogody jest zadaszony zimowy ogród z równie urokliwym widokiem. Przed nieruchomością znajduje się przepiękny i zadbany ogród, cieszący oko nie tylko w okresie letnim. W salonie klimatyczny kominek, który służy również do ogrzewania domu, wspomagany jest on piecem gazowym.

Przed domem znajduje się wolnostojący garaż o powierzchni 21m² z powierzchnią użytkową na strychu. Tuż przy nieruchomości, znajduje się przystanek autobusowy, z którego odjeżdża autobus do Krakowa.

Dom został wybudowany w 2001 roku, remont był przeprowadzony w 2018r.

Cena nieruchomości: 990 000 PLN

Serdecznie zapraszamy do kontaktu oraz na prezentacje nieruchomości

Elżbieta Jelonek-Staniek

Tel: 576 160 260

Mail: elzbieta.jelonek@mintproperty.pl

Dane agenta:

Elżbieta Jelonek-Staniek

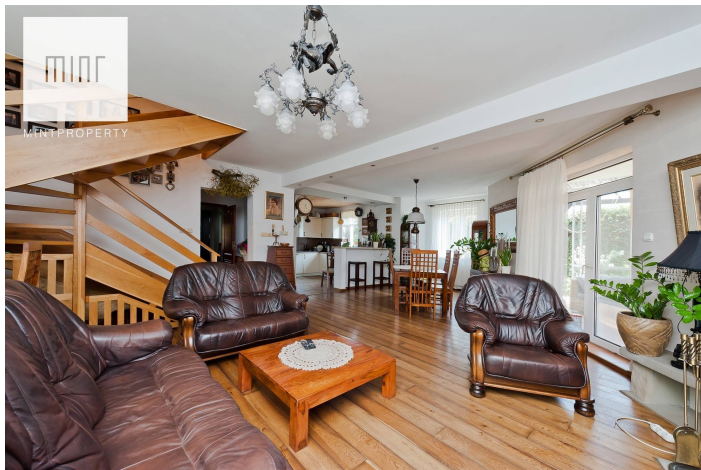


576160260




elzbieta.jelonek@mintproperty.pl

 **MASŁOMIĄCA**
Długa



Powierzchnia	Pokoje	Sypialnie	Łazienki
146.80 m ²	4	3	2

Dodatkowe udogodnienia:

 Ogródek