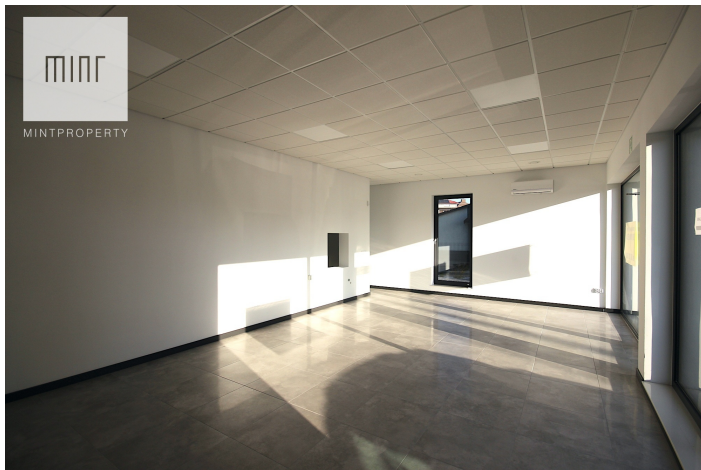


Lokal komercyjny z potencjałem, Dębica

Cena
2 500 zł
34 zł/m²

 **DĘBICA**
Słoneczna



Powierzchnia	Pokoje	Sypialnie	Łazienki	Piętro
72.50 m ²	3	0	0	parter

Dodatkowe udogodnienia:

-  Ogródek
-  Klimatyzacja
-  Parking
-  Ochrona

Biuro nieruchomości przedstawia lokal komercyjny z dużą witryną na wynajem o powierzchni **72,50mkw** zlokalizowany w Dębicy.

Lokal znajduje się na parterze w nowym budynku biurowo-usługowym. Składa się z dużego głównego pomieszczenia, zaplecza, pomieszczenia socjalnego oraz osobnej toalety. Ogrzewanie podłogowe na ciepłą wodę, klimatyzacja, rekuperacja, w oknach zamontowane rolety antywłamaniowe.

Lokalizacja oraz rozmieszczenie pomieszczeń sprawia, że obiekt ten idealnie nadaje się pod kawiarnię lub bistro, gabinety kosmetyczny, fryzjerski, gabinety lekarskie itp

Dostępne media: prąd, woda, kanalizacja (ogrzewanie pompą ciepła). Obiekt monitorowany oraz chroniony.

Lokalizacja:

Lokal usytuowany w bliskiej odległości od centrum Dębicy (1 km) na Osiedlu Igloopol, niedaleko Sądu Rejonowego.

Do budynku przynależy parking.

Cena:

Cena wynajmu - **2500zł netto + media+opłata za alarm 40 zł**

Kaucja -2500 zł

Zapraszam do kontaktu

Dane agenta:

Ewelina Pyrchla



782004056



ewelina.pyrchla@mintproperty.pl