

Dom w zabudowie bliźniaczej z dodatkową działką z wydanymi WZ - na sprzedaż

Cena
490 000 zł
2 909 zł/m²

Biuro nieruchomości **Mint Property** przedstawia na sprzedaż dom z 1993 roku w zabudowie bliźniaczej wraz z dodatkową działką o powierzchni 551m² z wydanymi warunkami zabudowy budynku mieszkalno - usługowego położone w centrum Dębicy. Działka o powierzchni 517 m² zabudowana budynkiem mieszkalnym. Łączna powierzchnia działek 1068m².

Nieruchomość o powierzchni użytkowej 168,46 m² składa się z trzech kondygnacji:

- Parter: pokój(12,20 m²), pokój(12,97m²), korytarz, kotłownia, garaż (17,78m²)
- I piętro: salon(43,61m²), oddzielna kuchnia(12,65m²), spiżarka, wiatrołap, wc, klatka schodowa
- II piętro: sypialnia(12,99m²), sypialnia(20,58 m²), sypialnia(12,61m²), łazienka z wanną i prysznicem (9,31m²)

Budynek wybudowany w technologii murowanej, tradycyjnej z pusatka ceramicznego. Ściany zewnętrzne warstwowe: pustak, styropian. Kryty blachą. Okna PCV wymienione w 2018 r. Drzwi zewnętrzne i wewnętrzne drewniane. Posadzki: płytki ceramiczne i parkiet drewniany.

Nieruchomość ogrodzona od strony. Podejścia i podjazdy utwardzone kostką brukową.

Centralne ogrzewanie tradycyjne, zasilane z kotła na paliwo stałe.

Wszystkie media: sieć energetyczna, wodociągowa, kanalizacyjna, gazowa.

Dojazd do nieruchomości z ulicy Ogrodowej i ul. Chopina

Istnieje możliwość wynajmu nieruchomości.

Nieruchomość sprzedawana w całości. Brak możliwości zakupu samego domu bądź samej dodatkowej niezabudowanej działki.

Oferta dostępna wyłącznie w naszym biurze nieruchomości. Zapraszamy do umówienia się na prezentację!

Cena: 490 000 zł

Tel. 535-158-662

Dane agenta:

Agata Ciebien



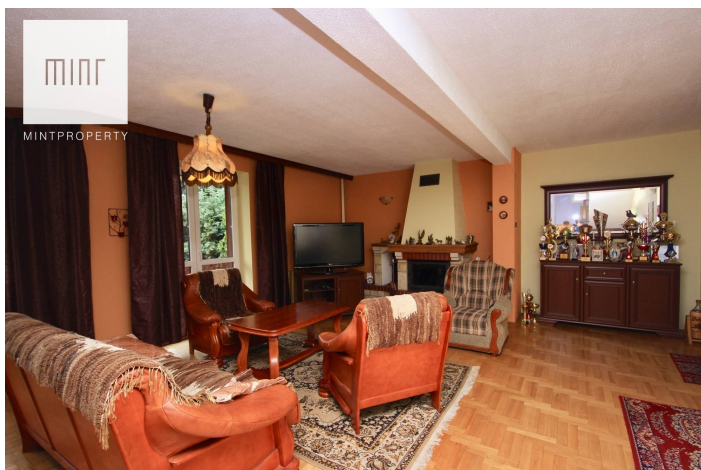
535158662



agata.ciebien@mintproperty.pl





DĘBICA
Chopina



Powierzchnia 168.46 m ²	Pokoje 6	Sypialnie 3	Łazienki 2
--	--------------------	-----------------------	----------------------

Dodatkowe udogodnienia:

-  Ogródek
-  Balkon